

木材プレカット会社(東証 JASDAQ 上場) (株)シー・エス・ランバー「ログハウス」いよいよ販売開始!

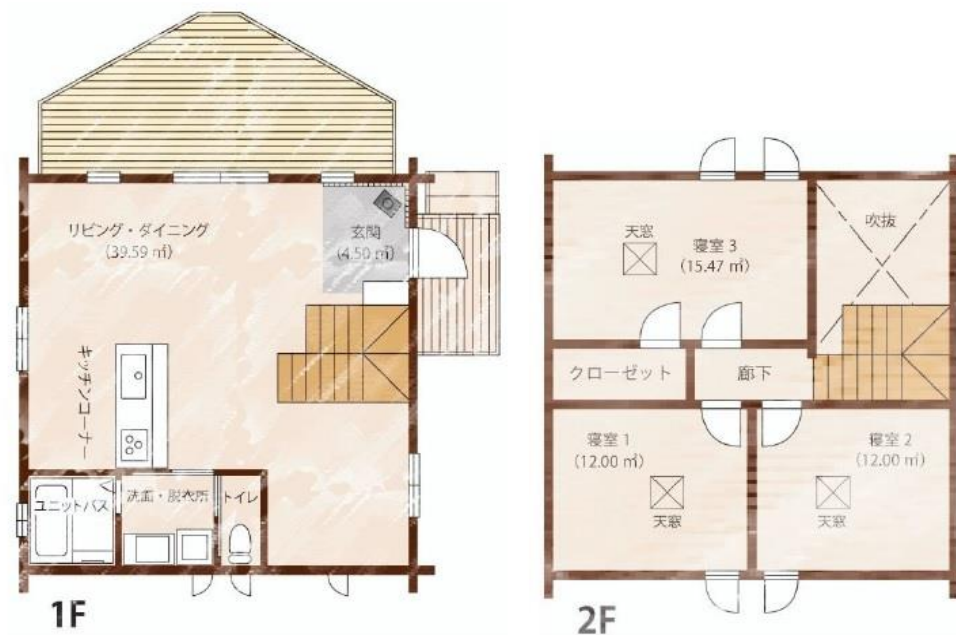


多目的用途で使える半個室コーナーでリラックス 本物の温かみを感じられる薪ストーブ 約40㎡の広々としたリビング・ダイニング 開放感のある吹抜け、家族との絆も深まります



販売価格 **3,690** 万円(税込)

- ・京成千原線「ちはら台駅」まで徒歩 **19** 分
- ・「銀座」まで **60** 分 (高速バス利用時)



↓↓「ログハウスってすごい!」↓↓
 ムク材をふんだんに使用した本物の木の家。
 朝食は高台のウッドデッキで毎日カフェ・・・
 休日のBBQは癒し、絶対にはずせない。

本物の木の空間
 吹抜け
 薪ストーブ
 ウッドデッキ
 森林浴の気持ちよさ

毎日が発見・・・
 木のリラックス効果。
 我が家が別荘、庭は
 リビング。都市の疲れ
 を解き放とう。

物件概要 ■所在地/市原市ちはら台西 6-26-12 付近 ■交通/京成千原線「ちはら台」駅徒歩 19 分
 ■敷地面積/174.90 ㎡(約 52.9 坪) ■建物面積/101.58 ㎡(30.72 坪) ■現況/完成済 ■間取
 /3LDK(多少変更可) ■都市計画/市街化区域 ■用途地域/第一種低層住居専用地域 ■建ぺい率
 50%・容積率 100% ■設備/東京電力・都市ガス・上水道・本下水 ■権利/所有権 ■接道状況/
 北西側約 6m 道路 ■建築確認番号/第 19ABNT-01-0191 号 ■引渡し/相談

【充実のライフインフォメーション】
 スーパーせんだう・・・720m(徒歩 9 分)
 清水谷小学校・・・900m(徒歩 12 分)
 ちはら台西中学校・・・720m(徒歩 9 分)
 皐月公園・・・20m(徒歩 1 分)
 ユニモちはら台・・・1200m(徒歩 15 分)
 イオンおゆみ野・・・2400m(徒歩 30 分)
 ビバホーム・・・1200m(徒歩 15 分)

■(公社)全日本不動産協会会員 ■(公社)不動産保証協会会員

■所在地 市原市岩崎1-2-4



☎0436-63-5955

■FAX 0436-63-5956 ■営業時間 9:00~18:00

E-メール : d-mirai@oboe.ocn.ne.jp

■取引態様 : 媒介
 ■手数料 : 3%+6万円+消費税
 ■担当 :

図面と現況が異なる場合は現況を優先させていただきます

ホームページ <https://www.d-mirai.net/>