



SAFE 365で地震の揺れを吸収する家
QUIE クワイエ

木更津市江川第3 新築分譲住宅 (全6棟)

耐震等級3 (最高等級)

- 【木更津市江川第3-6棟 物件概要】
- 所在地 / (地番・住居表示) 千葉県木更津市江川1787-1
 - 交通 / JR内房線巖根駅徒歩22分
 - 都市計画 / 市街化調整区域
 - 用途地域 / 無指定
 - 建ぺい率 / 60% ●容積率 / 200%
 - 地目 / 宅地 ●土地権利 / 所有権
 - 他の法令 / 22条区域・敷地最低面積限度165㎡・景観法
 - 構造・規模 / 木造在来工法2階建て
 - 完成 / 2020年1月末
 - 引渡日 / 2020年1月末
 - 現況 / 更地 ●地勢 / 平坦
 - 接道状況 / 東側幅員5.00m私道 40.00m接道
西側幅員5.00m私道 40.00m接道
 - 駐車場 / 3台(車種による)
 - 設備 / 公営水道・個別浄化槽(単独)(汚水・雑排)・雨水(側溝)

※記載事項に誤りがある可能性があるため、各仲介業者様で調査のうえ、広告掲載及びご案内等してください。尚、当社では一切責任を負いません。
※机上分筆につき地積(土地面積)に多少の増減が生じる場合があります。
※共通仕様として駐車場土間コンクリート1台分
※敷地内に電柱及び支線が入る場合があります。
※アンテナ・シャッター・網戸・カーテンレール・照明器具等は付きません。
※住宅瑕疵担保履行法に伴ない住宅瑕疵担保保証金の供託を予定しております。
※図面と現況に相違がある場合は現況優先とします。
※パースについては仕上りのイメージです。

クレドルガーデンシリーズ共通設備・仕様

- ◎システムキッチン (冷め器一体型)
- ◎浴室乾燥
- ◎換気暖房兼付ユニットバス
- ◎シャワートイレ (1F・2F)
- ◎人感センサー付玄関灯
- ◎TVモニター付インターホン
- ◎カードキー
- ◎Low-E

☆外壁サイディング ※デジタルパンフレットでご覧頂けます!

JR内房線「巖根」駅徒歩22分

JR内房線【木更津】駅バス13分「江川」停歩6分

住宅性能表示制度

第三者機関の審査員が性能をチェックするので安心

最高等級取得(3項目)

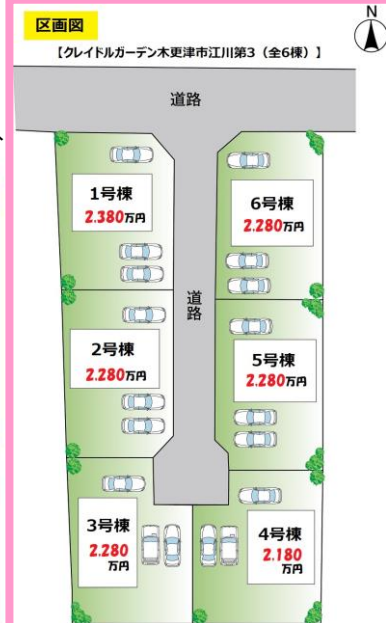
- 耐震等級 3取得
- 劣化対策等級 3取得
- 緑化対策等級 3取得

地震保険の優遇が受けられます。
保険料が最大**50%**割引

LIFE INFORMATION

- 岩根小学校 650m
- 岩根西中学校 980m
- コンビニまで 徒歩約13分(約980m)
- 木更津金田バスターミナルまで 車で約9分(約3.9km)
- 三井アウトレットパーク木更津まで 車で約12分(約4.6km)

*制振装置【SAFE365】搭載！地震の揺れを吸収する家



【価格】
2,180万円(税込) ~!

お支払例
頭金なし お借入額**2180万円** 35年返済
金利0.675% ボーナス払い無しの場合
月々 58,291円より!
※諸費用別途 (諸費用もローンが組めます)



SAFE 365で地震の揺れを吸収する家
QUIE クワイエ
・地震による建物の揺れを吸収※
・繰返す地震にも効果を発揮
・メンテナンスフリー

木更津市 きさぽん

*敷地ひろびろ60坪超！ P3台付！
*金田バスターミナルまで車で8分！
*高速バスで都心アクセス良好

現地案内図

カーナビ検索 ▶ 木更津市江川787-1付近

住まい給付金対象物件

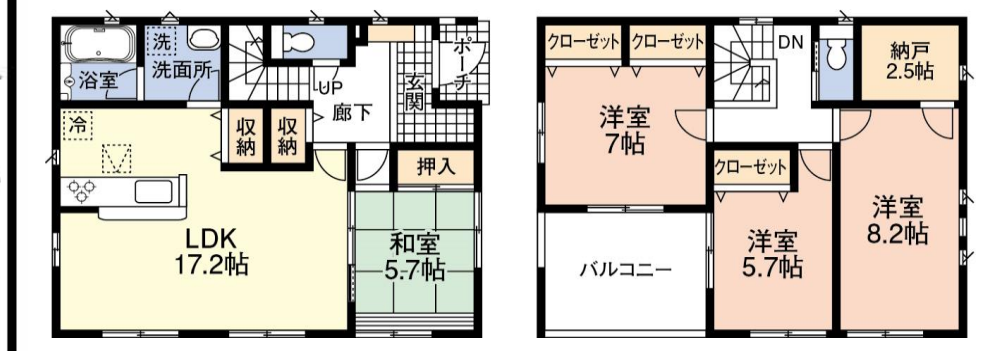

※自己居住・一定の年収以下等の要件や、現金購入の場合、年齢の要件などがあります。
詳細な給付要件は国土交通省のHPでお確かめ下さい。

1号棟

敷地面積:200.03㎡ 延床面積:110.16㎡(別途ルーフバルコニー-9.72㎡)
建築確認番号:第19UD1W建05960号 令和元年10月10日

4LDK

玄関カードキー・シューズクロック付き
カースペース3台

LDK17.2帖 ♪ 広々ルーフバルコニー

土地 : 60.50坪 建物 : 33.32坪

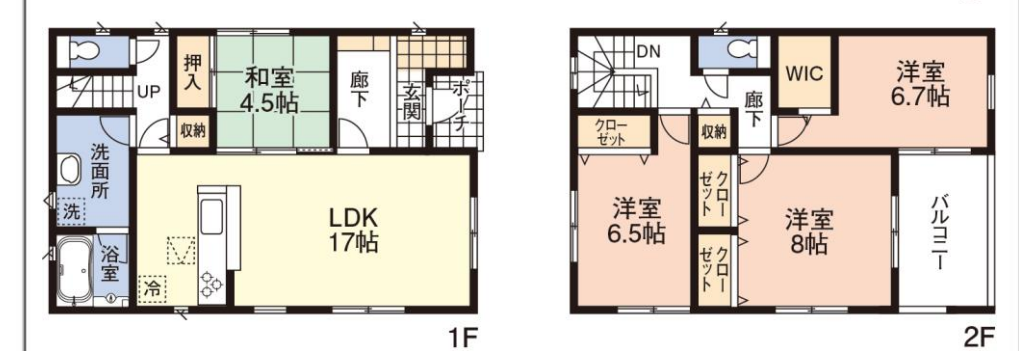

オール電化住宅 **2,280万円(税込)**

2号棟

敷地面積:200.08㎡ 延床面積:109.34㎡(別途ルーフバルコニー-8.10㎡)
建築確認番号:第19UD1W建05961号 令和元年10月10日

4LDK

玄関カードキー・シューズクロック付き
カースペース3台

LDK17帖 ♪ 広々ルーフバルコニー

土地 : 60.52坪 建物 : 33.07坪

オール電化住宅 **2,180万円(税込)**

■(公社)全日本不動産協会会員 ■(公社)不動産保証協会会員

■所在地 市原市岩崎1丁目2-4



☎0436-63-5955

■FAX 0436-63-5956 ■営業時間 9:00~18:00

■千葉県知事 (2) 第16226号

E-メール : d-mirai@oboe.ocn.ne.jp

- 取引態様 : 媒介
- 手数料 : 3%+6万円+消費税
- 担当 :
- 図面と現況が異なる場合は現況を優先させていただきます
- ホームページ <https://www.d-mirai.co.jp/>

3号棟

敷地面積:209.11㎡
延床面積:113.40㎡(別途ルーフバルコニー9.72㎡)
建築確認番号:第19UD11W建05962号 令和元年10月10日



4LDK

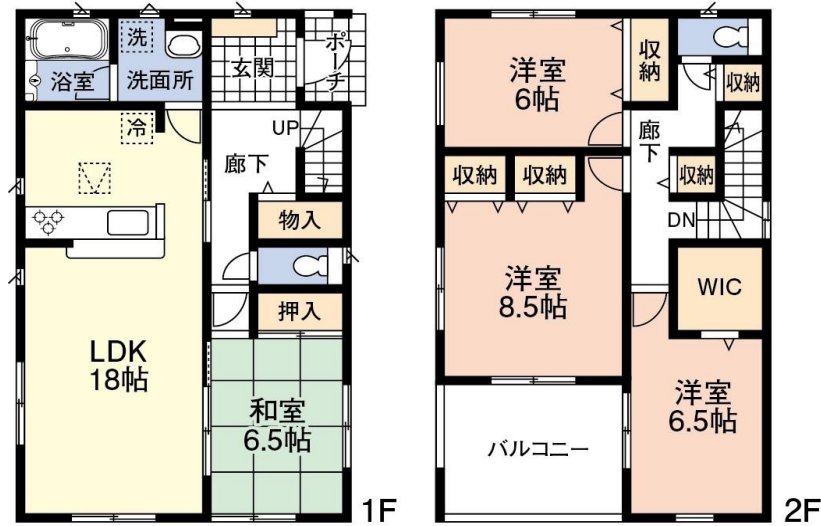
カースペース3台

玄関カードキー



LDK18帖♪

全居室角部屋♪



土地: 63.25坪 建物: 34.30坪

オール電化住宅

2,180万円(税込)

4号棟

敷地面積:208.30㎡
延床面積:108.54㎡(別途ルーフバルコニー6.48㎡)
建築確認番号:第19UD11W建05963号 令和元年10月10日



4SLDK

カースペース3台

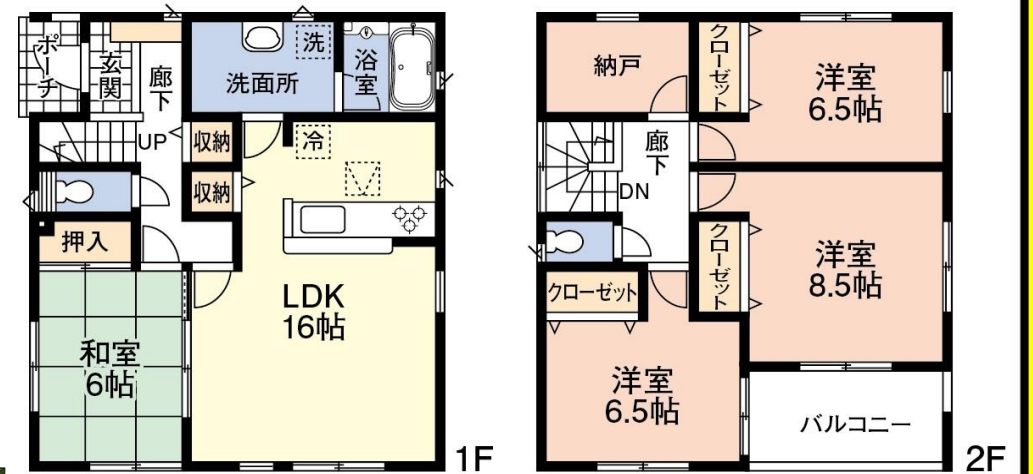
納戸付♪



玄関カードキー

LDK16帖♪

全居室角部屋♪



広マルーフバルコニー

土地: 63.01坪 建物: 32.83坪

オール電化住宅

2,080万円(税込)

5号棟

敷地面積:200.03㎡
延床面積:111.78㎡(別途ルーフバルコニー9.72㎡)
建築確認番号:第19UD11W建05964号 令和元年10月10日

4LDK

カースペース3台

玄関カードキー・
シューズクロック付き



LDK18.2帖♪



土地: 60.50坪 建物: 33.81坪

オール電化住宅

2,180万円(税込)

6号棟

敷地面積:200.05㎡
延床面積:111.78㎡(別途ルーフバルコニー8.10㎡)
建築確認番号:第19UD11W建05965号 令和元年10月10日



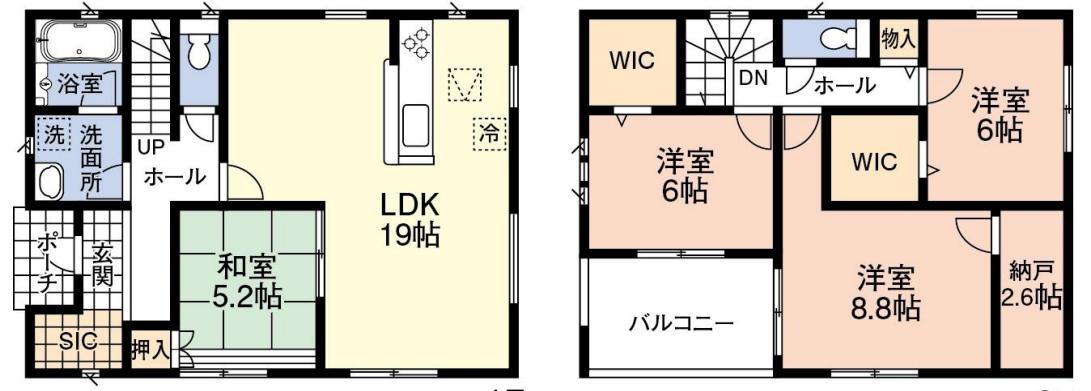
4LDK

カースペース3台

玄関カードキー・
シューズクロック付き



LDK19帖♪



広マルーフバルコニー

土地: 60.51坪 建物: 33.81坪

オール電化住宅

2,180万円(税込)