

SAFE 365で
地震の揺れを
吸収する家
QUIE クワイエ

市原市松ヶ島第1
新築分譲住宅 全12棟・土地分譲1区画

学区 千種小学校...1,500m
千種中学校...1,600m

JR内房線「**五井**」駅
五井駅行バス**13分**「松ヶ島」停歩**6分**

- 【物件概要】**
- 所在地 千葉県市原市松ヶ島2丁目1-11(他(地番)住居表示)
 - 都市計画 市街化区域
 - 用途地域 第一種低層住居専用地域・第一種住居地域
 - 建ぺい率 30%・60% ●容積率 50%・200%
 - 地目 宅地・畑 ●土地権利 所有権
 - 構造・規模 木造在来工法2階建
 - 設備 東京電力・都市ガス・公営水道・公共下水(汚水・雑排)・雨水宅内浸透(オーバーフロー側溝)
 - 現況 建築中
 - 完成 2020年1月予定
 - 接道状況 西側約16.00m公道・東側約5.00m公道・区域内約5.00m公道
 - 他の法令 地区計画・敷地面積最低限度165㎡
 - 備考 フラット35S利用可(Aプラン) ●ゴミ置場持分有
- ※机上分等につき地積(土地面積)に多少の増減が生じる場合があります。
※敷地内に電柱及び支線が入る場合があります。
※アンテナ・シャッター・網戸・カーテンレール・照明器具等は付きません。
※住宅瑕疵担保履行法に伴ない住宅瑕疵担保保証金の供託を予定しております。
※図面と現況に相違がある場合は現況優先とします。
※司法書士、土地家屋調査士は先主指定となります。

クレイドルガーデンシリーズ共通設備・仕様

TV・ビデオ収納	浴室乾燥機	温水洗浄便座	トイレ2ヵ所	一押し	シャワー・ドレッサー
ペアガラス	ベタ基礎	システムキッチン	浄水器	床下収納	手すり付階段
24時間換気	都市ガス	外水栓	フラット35S(A)対応		

※デジタルパンフレットでご覧頂けます!

住宅性能表示制度

4項目において最高等級

耐震等級 3取得	省エネルギー等級 3取得
緑地の確保	美観の維持
居住空間の採光	居住空間の採光
居住空間の採光	居住空間の採光

すまい給付金対象物件

※登記上の持分を有し、自己居住一定収入以下などの給付要件を満たしていない場合は申請できません。

次世代住宅ポイント

- ・次世代住宅ポイント発行の対象となるには諸条件があります。
- ・次世代住宅ポイント発行申請には期限があります。
- ・次世代住宅ポイント発行申請期間までにお引渡しができるご契約に限りです。
- ・次世代住宅ポイント発行申請書類は申請期限内に受理される必要があります。
- ・予算状況によっては期限前に締め切られる場合があります。

●フラット35S適用住宅 (Aプラン)

SAFE365が特徴のQUIEは、耐震+制震の安心住宅です

※お支払例※

月々 66,313円より♪

頭金0万円 変動金利0.675% (優遇▲1.8%)
お借入額 2480万円 35年返済・ボーナス払いなし
※諸費用別途 (諸費用もローンが組めます)



新築住宅

- 4号棟 211.97㎡ (64.12坪)
- 5号棟 200.09㎡ (60.52坪)
- 6号棟 230.10㎡ (69.60坪)
- 7号棟 230.10㎡ (69.71坪)
- 8号棟 209.27㎡ (63.30坪)
- 9号棟 211.43㎡ (63.95坪)
- 10号棟 215.50㎡ (65.18坪)
- 11号棟 200.08㎡ (60.52坪)
- 12号棟 200.20㎡ (60.56坪)
- 13号地 171.60㎡ (51.90坪)

第一種住居地域 (60/200%)
第一種低層住居専用地域 (30/50%)

13号地 **建築条件無し売地!!**

土地面積:171.60㎡(約51.91坪)

1,180万円 お好きな工務店で建てれます!!

※制振装置【SAFE365】搭載!地震に強い家♪
※人気の千種小学区♪近隣商業施設も充実♪

住まいと暮らしの発見館

図面と現況が異なる場合は現況を優先させていただきます

■(公社)全日本不動産協会会員 ■(公社)不動産保証協会会員

■所在地 市原市岩崎1丁目2-4

■取引態様 : 媒介
■手数料 :
■担当 :



☎0436-63-5955

■FAX 0436-63-5956 ■営業時間 9:00~18:00

■千葉県知事 (2) 第16226号

E-メール : d-mirai@oboe.ocn.ne.jp

ホームページ <http://www.d-mirai.net/>



市原市松ヶ島第1 全12棟

新築分譲住宅

住宅性能表示制度

4項目において **最高等級**

省エネルギー3取得 断熱性能の向上	省エネルギー3取得 断熱性能の向上
省エネルギー3取得 断熱性能の向上	省エネルギー3取得 断熱性能の向上

すまい給付金対象物件

※登記上の持分を有し、自己居住一定収入以下などの給付要件を満たしていない場合は申請できません。

次世代住宅ポイント

- ・次世代住宅ポイント発行の対象となるには諸条件があります。
- ・次世代住宅ポイント発行申請には期限があります。
- ・次世代住宅ポイント発行申請期限までにお引渡しができるご契約に限りです。
- ・次世代住宅ポイント発行申請書類は申請期限内に受理される必要があります。
- ・予算状況によっては期限前に締め切られる場合があります。

●フラット35S適用住宅 (Aプラン)

SAFE365が特徴のQUIEは、耐震+制震の安心住宅です

全体区画図



1号棟 敷地面積:200.16㎡
延床面積:106.92㎡(別途ルーフバルコニー部分8.10㎡)
建築確認番号:



4SLDK 2,880万円(税込)

2号棟 敷地面積:200.63㎡
延床面積:95.58㎡
建築確認番号:



3SLDK 2,780万円(税込)

3号棟 敷地面積:209.27㎡
延床面積:108.54㎡(別途ルーフバルコニー部分6.48㎡)
建築確認番号:



4LDK 2,780万円(税込)

4号棟 敷地面積:211.97㎡
延床面積:111.36㎡(別途ルーフバルコニー部分6.08㎡)
建築確認番号:



4SLDK 2,580万円(税込)





市原市松ヶ島第1 全12棟

新築分譲住宅

住宅性能表示制度

4項目において最高等級

耐震等級3取得 構造の安定	防火等級3取得 耐火の性能
省エネルギー等級3取得 専用設備のエネルギー削減	低気圧等対策等級4取得 断熱化等の対策

すまい給付金対象物件

※登記上の持分を有し、自己居住一定収入以下などの給付要件を満たしていない場合は申請できません。

次世代住宅ポイント

- ・次世代住宅ポイント発行の対象となるには諸条件があります。
- ・次世代住宅ポイント発行申請には期限があります。
- ・次世代住宅ポイント発行申請期限までにお引渡しができるご契約に限ります。
- ・次世代住宅ポイント発行申請書類は申請期限内に受理される必要があります。
- ・予算状況によっては期限前に締め切られる場合があります。

●フラット35S適用住宅 (Aプラン)

SAFE365が特徴のQUIEは、耐震+制震の安心住宅です

■全体区画図



5号棟

敷地面積:200.09㎡
延床面積: 99.63㎡
建築確認番号:



4LDK

2,680万円(税込)

6号棟

敷地面積:230.10㎡
延床面積:103.68㎡(別途ルーフバルコニー部分7.29㎡)
建築確認番号:

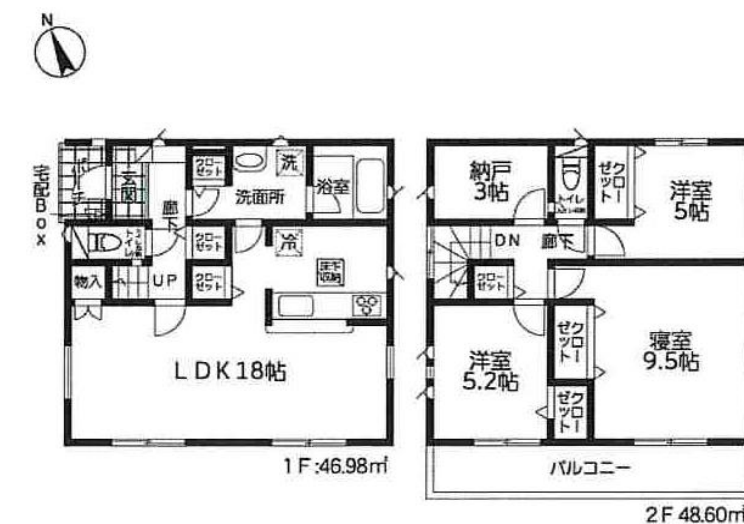


4SLDK

2,480万円(税込)

7号棟

敷地面積:200.70㎡
延床面積: 95.58㎡
建築確認番号:

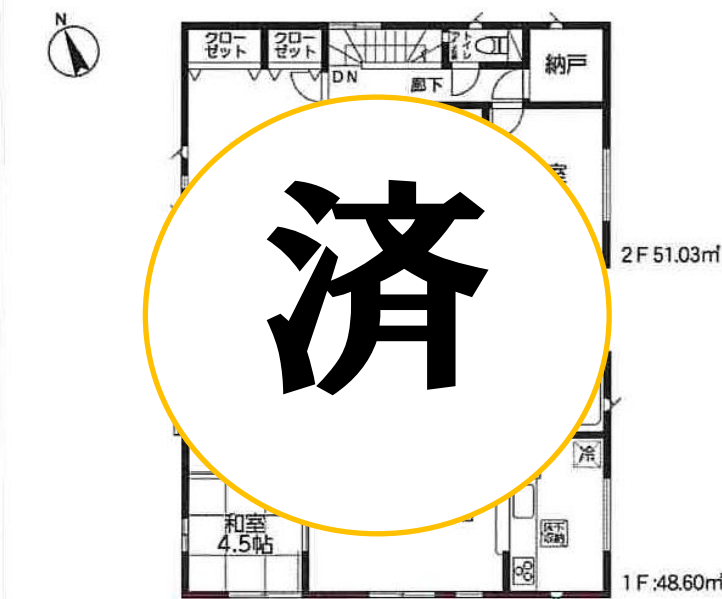


3SLDK

2,480万円(税込)

8号棟

敷地面積:200.08㎡
延床面積: 99.63㎡
建築確認番号:



済





市原市松ヶ島第1 全12棟

新築分譲住宅

住宅性能表示制度

4項目において**最高等級**

耐震等級 3 取得 構造の安定	省エネルギー等級 3 取得 断熱の性能
経年劣化対策等級 3 取得 専用設備の更新対策	高齢者居住等優待等級 4 取得 高齢化等の対策

すまい給付金対象物件

※登記上の特分を有し、自己居住一定収入以下などの給付要件を満たしていない場合は申請ができません。

次世代住宅ポイント

- ・次世代住宅ポイント発行の対象となるには諸条件があります。
- ・次世代住宅ポイント発行申請には期限があります。
- ・次世代住宅ポイント発行申請期限までにお引渡しができるご契約に限ります。
- ・次世代住宅ポイント発行申請書類は申請期限内に受理される必要があります。
- ・予算状況によっては期限前に締め切られる場合があります。

●フラット35S適用住宅 (Aプラン)

SAFE365が特徴のQUIEは、耐震+制震の安心住宅です

■全体区画図



9号棟

敷地面積:211.43㎡
延床面積: 98.00㎡(別途ルーフバルコニー部分7.29㎡)
建築確認番号:



4LDK 2,480万円(税込)

10号棟

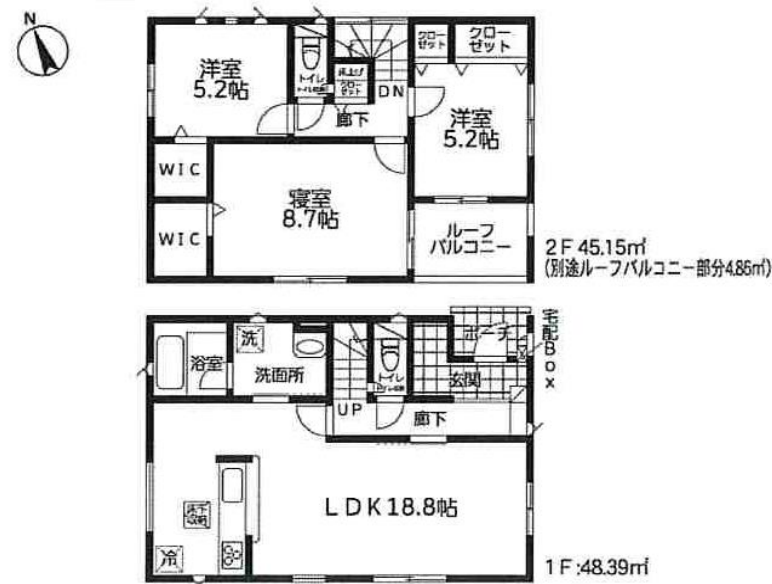
敷地面積:215.50㎡
延床面積:95.58㎡(別途ルーフバルコニー部分6.48㎡)
建築確認番号:



3SLDK 2,380万円(税込)

11号棟

敷地面積:200.08㎡
延床面積: 93.54㎡(別途ルーフバルコニー部分4.86㎡)
建築確認番号:



3LDK 2,580万円(税込)

12号棟

敷地面積:200.20㎡
延床面積: 94.77㎡
建築確認番号:



3SSLDK 2,580万円(税込)

