



千葉市中央区道場北第1 新築分譲住宅

耐震等級3(最高等級)取得

JR 総武本線「東千葉」駅徒歩13分
JR 中央・総武線「千葉」駅徒歩20分

【物件概要】

●所在地/千葉県千葉市中央区道場北2-309-5(地番表示)
千葉県千葉市中央区道場北2-7-5(住居表示)

●土地権利/所有権

●地目/宅地

●都市計画/市街化区域

●用途地域/第1種住居地域

●建ぺい率/60%

●容積率/200%

●他の法令/第1種高度地区・景観法

●建物構造/木造在来工法2階建て

●現況/建築中

●完成日/2019年11月下旬

●引渡日/相談

●学区/院内小学校600m・椿森中学校1,550m

●接道状況/南側幅員約8.00m公道・東側幅員4.00m私道

●設備/都市ガス・公営水道・
公共下水(汚水・雑排)・側溝(雨水)

●備考/院内保育園900m・院内幼稚園600m

※シャッター・TVアンテナ・網戸・カーテンレール・フェンスは付きません。

※敷地内に電柱及び支線が入る場合があります。

※図面と現況が異なる場合は現況優先にてご了承願います。

すまい給付金対象物件です。

登記上の持分を有し、自己居住・一定収入以下などの給付要件を満たしていない場合は申請ができません。

クレイドルガーデンシリーズ共通設備・仕様



※デジタルパンフレットでご覧頂けます!

制振装置【SAFE365】で地震の揺れを吸収する家

住宅性能表示制度

4項目において最高等級

耐震等級3取得 構造の安定	劣化対策等級3取得 劣化の軽減	維持管理対策等級3取得 専用配管の更新対策	断熱等級4取得 断熱化等の対策
------------------	--------------------	--------------------------	--------------------

フラット35S (Aプラン) 適用住宅

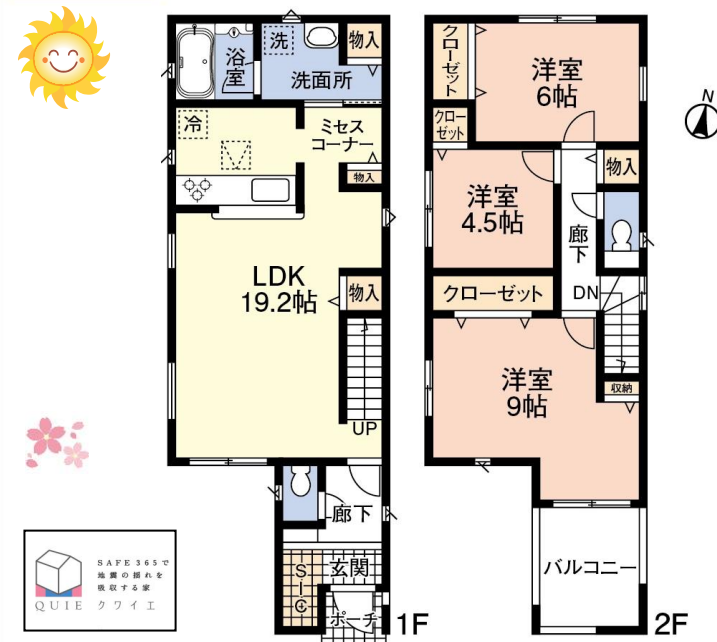
頭金なしでも購入可! 住宅ローンもお任せください!

■配置図



1号棟

土地面積: 94.21㎡
建物面積: 93.95㎡(別途ルーフバルコニー6.08㎡)
建築確認番号: 第HPA-19-05835-1号



3LDK+SIC

カースペース1台♪



- LDK19.2帖! 収納付き!
- 収納スペース豊富!
- 雨に濡れにくいインナーバルコニー!!

お支払例
頭金なし お借入額 2880万円 35年返済
金利0.675% ボーナス払い無しの場合
月々 77,009円より!
※諸費用別途 (諸費用もローンが組めます)

土地: 28.49坪 建物: 28.41坪
2,880万円(税込)

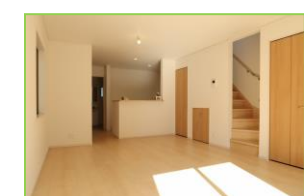
2号棟

土地面積: 94.22㎡
建物面積: 93.14㎡(別途ルーフバルコニー6.08㎡)
建築確認番号: 第HPA-19-05836-1号



3LDK+ミセススペース

カースペース1台♪



- ミセススペース付き
- LDK・洗面室に収納付き!!
- 大型WIC

お支払例
頭金なし お借入額 3080万円 35年返済
金利0.675% ボーナス払い無しの場合
月々 82,357円より!
※諸費用別途 (諸費用もローンが組めます)

土地: 28.50坪 建物: 28.17坪
3,080万円(税込)

■(公社)全日本不動産協会会員 ■(公社)不動産保証協会会員



■所在地 市原市岩崎1丁目2-4
☎0436-63-5955
■FAX 0436-63-5956 ■営業時間 9:00~18:00

■取引態様 : 媒介
■手数料 : 3%+6万円+消費税
■担当 :
図面と現況が異なる場合は現況を優先させていただきます
ホームページ <https://www.d-mirai.co.jp/>