

SAFE 365で地震の揺れを吸収する家

QUIE クワイエ

市原市松ヶ島第1

新築分譲住宅 全12棟・土地分譲1区画

学区 千種小学校...1,500m
千種中学校...1,600m

JR内房線「五井」駅
五井駅行バス13分「松ヶ島」停歩6分

【物件概要】

- 所在地 千葉県市原市松ヶ島2丁目1-11他(地番・住居表示)
- 都市計画 市街化区域
- 用途地域 第1種低層住居専用地域・第1種住居地域
- 建ぺい率 30%・60% ●容積率 50%・200%
- 地目 宅地・畑 ●土地権利/所有権
- 構造・規模 木造在来工法2階建
- 設備 東京電力・都市ガス・公営水道・公共下水(汚水・雑排)・雨水宅内浸透(オーバーフロー側溝)
- 現況 建築中
- 完成 2020年1月予定
- 接道状況 西側約16.00m公道・東側約5.00m公道・区域内約5.00m公道
- 他の法令 地区計画・敷地面積最低限度165㎡
- 備考 フラット35S利用可(Aプラン) ●ゴミ置場持分有

※机上分筆につき地積(土地面積)に多少の増減が生じる場合があります。※敷地内に電柱及び支線が入る場合があります。※アンテナ・シャッター・カーテンレール・照明器具等は付きません。※住宅ローン担保法に準じない住宅ローン保証金の供託を予定しております。※図面と現況に相違がある場合は現況優先とします。※司法書士・土地家屋調査士は売主指定となります。

クレイドルガーデンシリーズ共通設備・仕様



※デジタルパンフレットでご覧頂けます!

■収納内の棚・ハンガーパイプ・シャッター・網戸はオプションとなります。■床材は床暖房・ホットカーペット等に適しておりません。■記載事項に誤りがある場合があります。

住宅性能表示制度
4項目において最高等級

住まい給付金対象物件

※自己居住・一定の年収以下等の要件や、現金購入の場合、年齢の要件などがあります。
詳細な給付要件は国土交通省のHPでお確かめ下さい。

お支払例
頭金なし お借入額 2080万円 35年返済
金利0.675% ボーナス払い無しの場合
月々 55,617円より♪
※諸費用別途 (諸費用もローンが組めます)

フラット35S (金利プラン) 適用住宅



9号棟外観 ご内覧できます♪



●新築販売価格 (税込) 2,080万円~2,680万円

新規開発分譲地につき環境良好♪
全棟都市ガス・本下水道です!



*制振装置【SAFE365】搭載! 地震に強い家♪
*人気の千種小学区♪ 近隣商業施設も充実♪



■(公社)全日本不動産協会会員 ■(公社)不動産保証協会会員



■所在地 市原市岩崎1丁目2-4

☎0436-63-5955

■FAX 0436-63-5956 ■営業時間 9:00~18:00

E-メール : d-mirai@oboe.ocn.ne.jp

■取引態様 : 媒介
■手数料 : 3%+6万円×消費税
■担当 :

図面と現況が異なる場合は現況を優先させていただきます

ホームページ <https://www.d-mirai.net/>



市原市松ヶ島第1 全12棟



新築分譲住宅

住宅性能表示制度

4項目において最高等級

耐震等級3取得 構造の安定	劣化対策等級3取得 劣化の軽減
経年変化対策等級3取得 専用設備の更新対策	断熱性能等級4取得 断熱化等の対策

すまい給付金対象物件

※登記上の持分を有し、自己居住一定収入以下などの給付要件を満たしていない場合は申請できません。



9号棟



9号棟

●フラット35S適用住宅 (Aプラン)

SAFE365が特徴のQUIEは、耐震+制震の安心住宅です

◆全体区画図

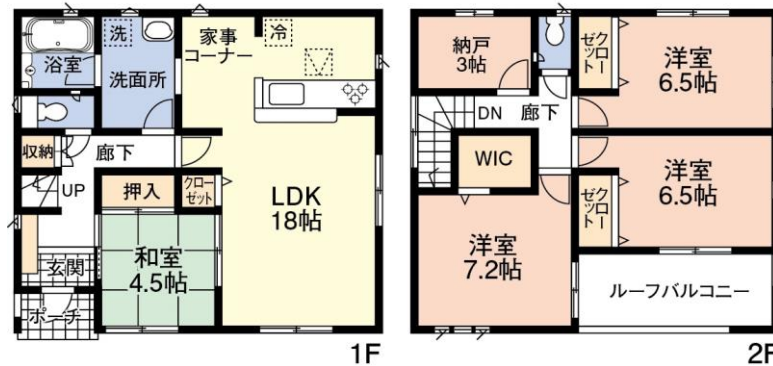


1号棟

土地面積：200.16㎡ (60.54坪)
建物面積：106.92㎡ (32.34坪) 別途ルーフバルコニー部分8.10㎡
建築確認番号：第19UDI1W建05609号 令和元年9月28日



南道路！
家事コーナー付き！



雨に濡れにくいルーフバルコニー♪

4SLDK

2,680万円(税込)

2号棟

土地面積：200.63㎡ (60.69坪)
建物面積：95.58㎡ (32.34坪)
建築確認番号：第19UDI1W建05610号 令和元年9月28日



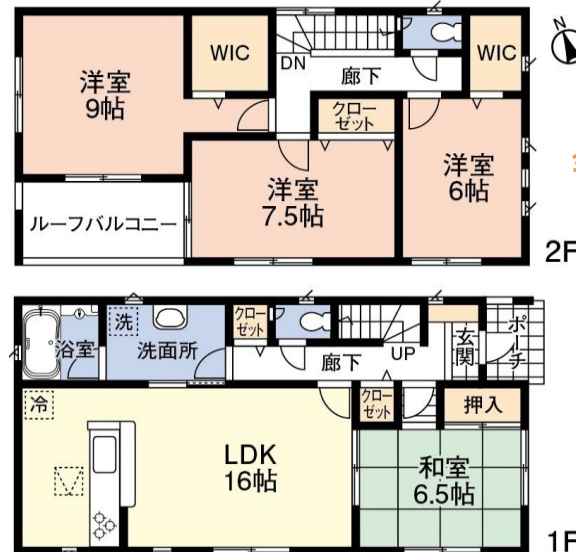
済

3号棟

土地面積：209.27㎡ (63.30坪)
建物面積：108.54㎡ (32.83坪) 別途ルーフバルコニー部分6.48㎡
建築確認番号：第19UDI1W建05611号 令和元年9月28日



全室南向き！

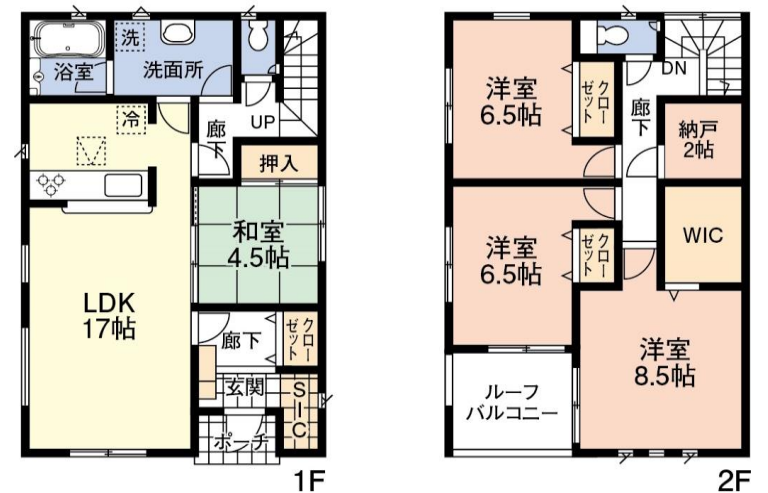


4LDK

2,380万円(税込)

4号棟

土地面積：211.97㎡ (63.30坪)
建物面積：111.36㎡ (33.68坪) 別途ルーフバルコニー部分6.08㎡
建築確認番号：第19UDI1W建05612号 令和元年9月28日



S I C 付き！

雨に濡れにくいルーフバルコニー♪

4SLDK

2,180万円(税込)





市原市松ヶ島第1 全12棟

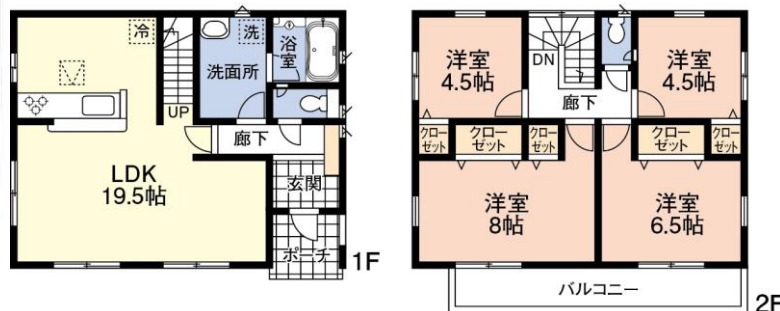
新築分譲住宅

5号棟

土地面積：200.09㎡ (60.52坪)
建物面積：99.63㎡ (30.13坪)
建築確認番号：第19UDI1W建05613号 令和元年9月28日



南道路！



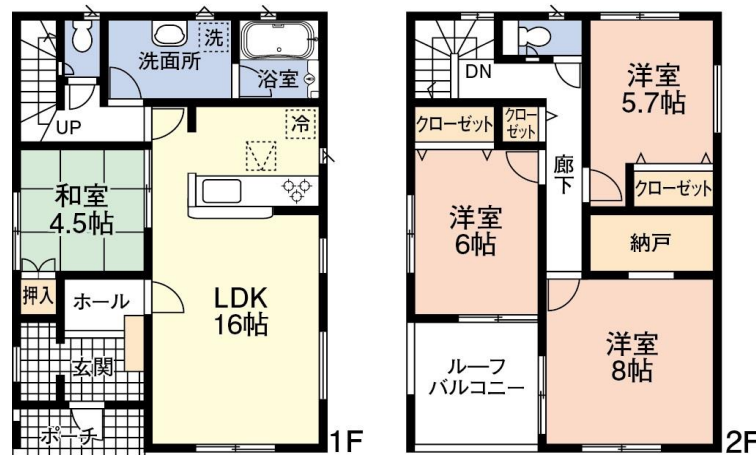
LDK 19.5帖！

4LDK

2,480万円(税込)

6号棟

土地面積：230.10㎡ (69.60坪)
建物面積：103.68㎡ (31.36坪 別途ルーフバルコニー部分7.29㎡)
建築確認番号：第19UDI1W建05614号 令和元年9月28日



SIC付き！ 雨に濡れにくいルーフバルコニー♪

4LDK

2,280万円(税込)

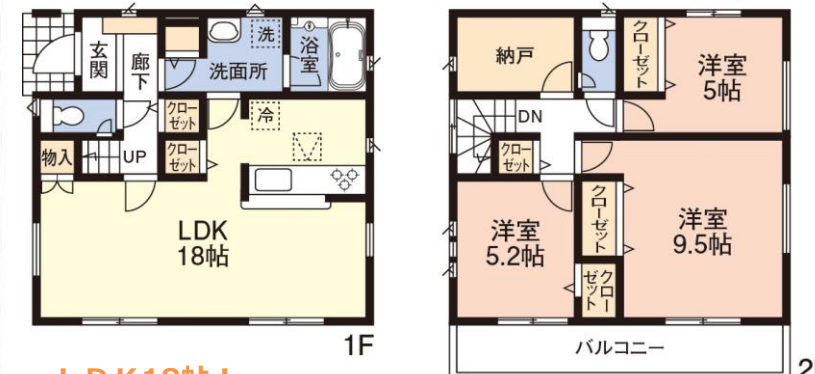
7号棟

土地面積：200.70㎡ (60.71坪)
建物面積：95.58㎡ (28.91坪)
建築確認番号：第19UDI1W建05615号 令和元年9月28日



*照明器具・レースカーテン付き (1棟限定)

*LDKにフロアコーティング施工済み！ (1棟限定)



LDK 18帖！

3SLDK

2,480万円(税込)

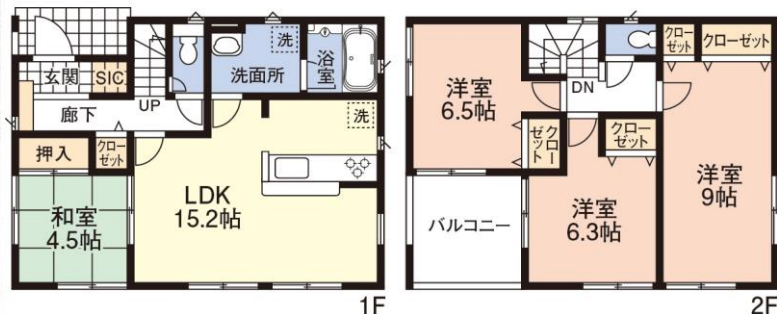
9号棟

土地面積：211.43㎡ (63.95坪)
建物面積：98.00㎡ (30.13坪 別途ルーフバルコニー部分7.29㎡)
建築確認番号：第19UDI1W建05617号 令和元年9月28日



両面道路につき陽当たり良好！

SIC付き！



雨に濡れにくいインナーバルコニー♪

4LDK

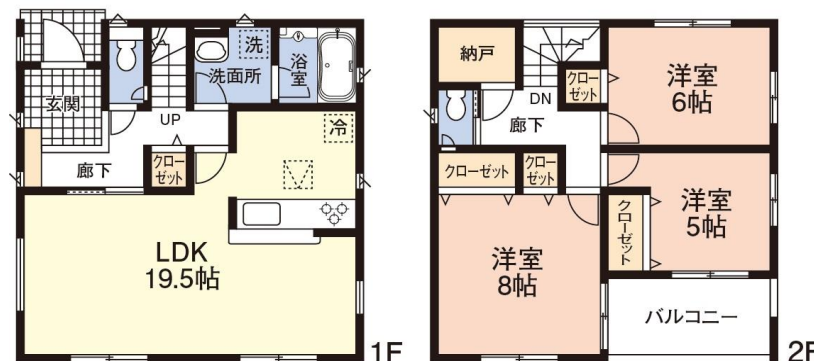
2,080万円(税込)

10号棟

土地面積：215.50㎡ (65.18坪)
建物面積：95.58㎡ (28.91坪 別途ルーフバルコニー部分6.48㎡)
建築確認番号：第19UDI1W建05618号 令和元年9月28日



両面道路につき陽当たり良好！



LDK 19.5帖！ 雨に濡れにくいルーフバルコニー♪

3SLDK

2,180万円(税込)

11号棟

土地面積：200.08㎡ (60.52坪)
建物面積：93.54㎡ (28.83坪 別途ルーフバルコニー部分4.86㎡)
建築確認番号：第19UDI1W建05619号 令和元年9月28日



済

