

西大和田 MODEL HOUSE

未入居モデルハウス

間取	3LDK パントリー・WIC付	価格	2,100 万円 (税込)
----	---------------------------	----	-------------------------

2019年築・未入居モデルハウス！ カースペース4台付き！

※木のやさしさに包まれた、温かくて健康的な住まい♪ LDKひろびろ21.6帖・パントリー付き！

※敷地広々約66.2坪、広いお庭でバーベキューや家庭菜園が楽しめます♪

※南庭付き陽当り良好☀ ウッドデッキ付き♪ カースペース4台！（車種によります）

- 照明器具、ウッドデッキ、カーテン付き！
- ダイニングセット、ソファ＆テーブルもつきます！

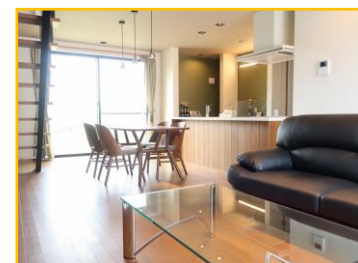
耐震等級3(最高等級)取得
(地震保険の割引が受けられます)



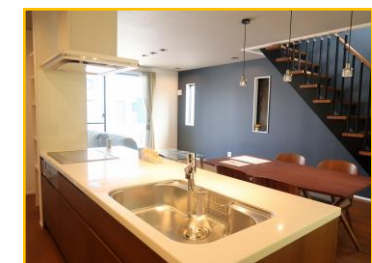
※2019年4月新築のモデルハウス♪
ご内覧出来ます♪



・LDK21.6帖



・LDK21.6帖

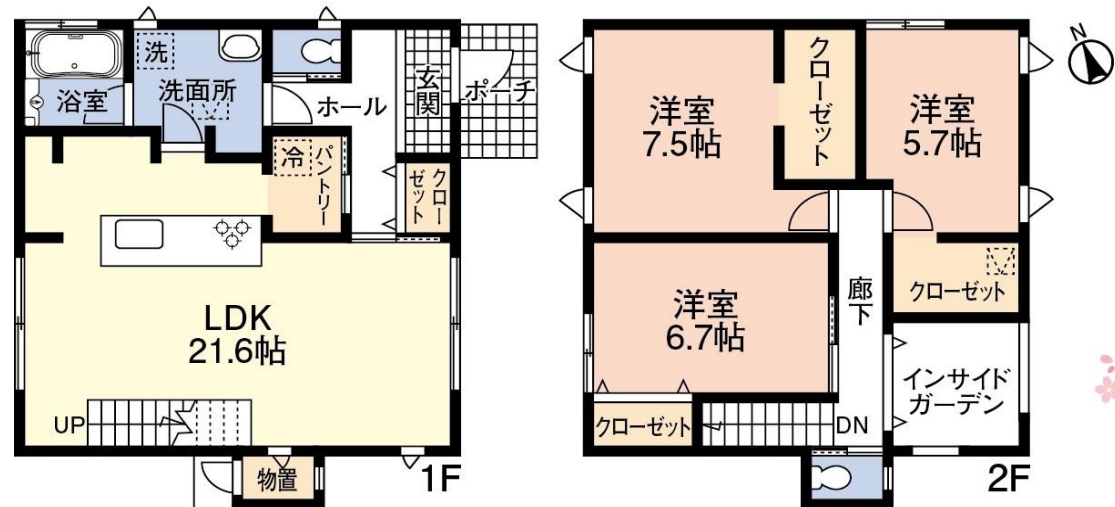


・IHシステムキッチン

【間取図】

3LDK

●LDK21.6帖 便利なパントリー付き♪



・図面と現況が異なる場合は現況を優先させていただきます。

最寄駅	JR内房線【大貫】駅 約1.3km 徒歩17分		
交通	JR内房線【青堀】駅 バス11分「三ツ池」停歩6分 青堀駅より東京駅まで高速バスで約81分！		
物件種目	売モデルハウス		
所在	富津市西大和田1193番地3		
建物	構造	木造ガルバリウム鋼板葺き2階建	
	築年月	2019年4月新築	
	間取	3LDK+パントリー+WIC	
	床面積	1階：52.99㎡ 2階：47.89㎡ 延床面積：100.88㎡ (30.51坪)	
建築確認番号	(確認番号) 平成30年5月2日 千建住第181190号		
	(完了検査) 平成31年4月2日 千建住第181190号		
現況	完成済	引渡日	※相談
土地面積	218.92㎡ (66.20坪)		
土地権利	所有権	地目	宅地
都市計画	非線引区域	用途地域	第一種中高層住居専用地域
建ぺい率	60%	容積率	200%
地勢	平坦	周辺環境	住宅地
駐車場	3~4台分 (車種によります)		
他の法令上の制限	景観法		
接道状況	東側6.0m私道 (位置指定道路)		
私道持分	位置指定道路持ち分 24分の1		
設備	東京電力 公営水道 LPG 浄化槽 システムキッチン、IHコンロ、カウンター、システムバス、洗面化粧台、温水洗浄便座、ウォークインクローゼット、下駄箱、照明器具、カーテン・カーテンレール(リビング)		
備考	(おすすめポイント) ダイニングテーブル&応接セット付き！ 雨に濡れにくいインサイドガーデン (バルコニー) ウッドデッキ付き 照明器具付き カースペース3~4台 (車種によります) 地盤保証書付き/ 防蟻処理5年間保証書付き JIO 住宅販売瑕疵担保責任保険		

☆ LIFE INFORMATION ☆

ヤックスドラッグ	約 450m
ウェルシア	約 480m
スーパーODOYA	約 650m
VERY FOODS尾張屋	約 1.2km
セブンイレブン	約 1.1km
コメリ	約 650m
イオン富津店	約 4.1km
カインズホーム	約 4.5km
加藤大介クリニック	約 400m
君津中央病院大佐和分室	約 1.5km
富津市役所	約 950m
富津郵便局	約 1.1km
大貫中央海水浴場	約 2.5km
富津公園	約 5.6km

☆ 学区 ☆

吉野小学校	約 2.0 km
大貫中学校	約 2.6 km

■(公社)全日本不動産協会会員 ■(公社)不動産保証協会会員

■所在地 市原市岩崎1丁目2番4号



☎0436-63-5955

■FAX 0436-63-5956 ■営業時間 9:00~18:00

■千葉県知事(2)第16226

Eメール: d-mirai@oobe.ocn.ne.jp

■取引態様: 媒介
■手数料: 分かれ
■担当: 鶴川 070-6969-5935

※ご内覧ご希望の際はお気軽にお問合せ下さいませ。

ホームページ <https://www.d-mirai.co.jp/>