



千葉市中央区村田町第6 新築分譲住宅 (全3棟)

△耐震等級3 (最高等級) 取得△

学区 生浜西小学校...1,500m 生浜中学校...2,000m

J R 内房線

「浜野」駅徒歩6分

浜野駅より東京駅まで快速で約48分

【物件概要】

- 所在地 / 千葉県千葉市中央区村田町425(地番・住居表示)
●都市計画 / 市街化区域
●用途地域 / 第1種住居地域
●建ぺい率 / 60% ●容積率 / 200%
●他の法令 / 景観法・第1種高度地区
●地目 / 宅地 ●土地権利 / 所有権
●構造・規模 / 木造在来工法2階建
●設備 / 東京電力・オール電化・公営水道・公共下水(汚水・雑排)・雨水(側溝放流)
●現況 / 建築中
●完成 / 2020年8月中旬予定
●接道状況 / 南西側約5.50m公道
●備考 / フラット35S利用可(Aプラン)

※机上分筆につき地積(土地面積)に多少の増減が生じる場合があります。
※敷地内に電柱及び支線が入る場合があります。
※アンテナ・シャッター・網戸・カーテンレール・照明器具等は付きません。
※住宅性能担保制度に準わない住宅性能担保保証金の供託を予定しております。
※図面と現況に相違がある場合は現況優先とします。
※司法書士、土地家屋調査士は売主指定となります。

クレイドルガーデンシリーズ共通設備・仕様



※デジタルパンフレットでご覧頂けます!

■収納内の棚・ハンガーパイプ・シャッター・網戸はオプションとなります。■床材は床暖房・ホットカーペット等に適していません。

■(公社)全日本不動産協会会員 ■(公社)不動産保証協会会員



■千葉県知事 (2) 第16226号



■所在地 市原市岩崎1丁目2-4

☎0436-63-5955

■FAX 0436-63-5956 ■営業時間 9:00~18:00

Eメール : d-mirai@oboe.ocn.ne.jp



住宅性能表示制度

4項目において最高等級

耐震等級3取得 構造の安定
劣化対策等級3取得 劣化の軽減
維持管理対策等級3取得 専用設備の更新対策
断熱等性能等級4取得 断熱化等の対策

J R 浜野駅徒歩6分 ・制振装置【SFE365】搭載・地震の揺れを吸収する家

住まい給付金対象物件

※自己居住・一定の年収以下等の要件や、現金購入の場合、年齢の要件などがあります。
詳細な給付要件は国土交通省のHPでお確かめ下さい。

フラット35S (金利Aプラン) 適用住宅

●価格 2,680万円 (税込) ~

お支払例
頭金なし お借入額 2,680万円 35年返済
金利0.675% ポーナス払い無しの場合
月々 71,661円より!

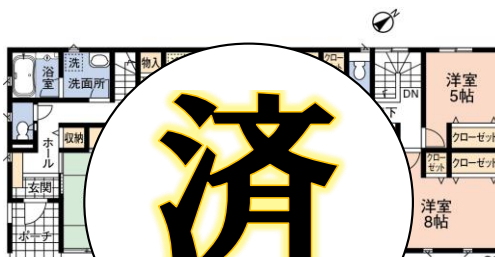
●住宅ローンもお任せください!



制震装置設置住宅
SAFE 365
制震の家
・建物の変形を低減
・メンテナンスフリー
・繰り返す地震にも効果を発揮

1号棟

オール電化住宅

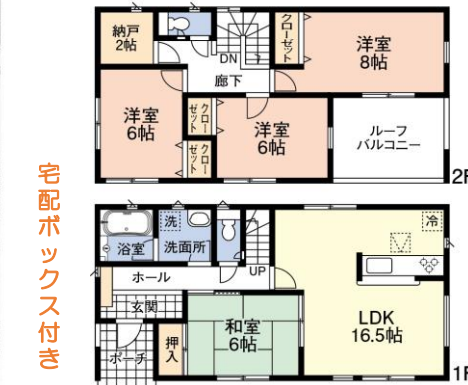


4LDK

済

2号棟

オール電化住宅



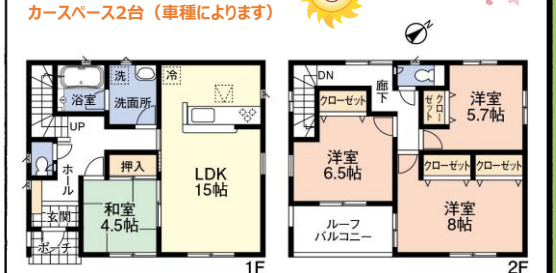
4SLDK

土地: 72.64坪 建物: 31.36坪

2,780万円(税込)

3号棟

オール電化住宅



4LDK

土地: 68.76坪 建物: 30.62坪

2,680万円(税込)

ルーフバルコニー

- ・玄関カードキー
・防犯サムターン付き
宅配ボックス付き

ルーフバルコニー付

- 取引態様 : 媒介
■手数料 : 3%+6万円+消費税
■担当 :
図面と現況が異なる場合は現況を優先させて頂きます
ホームページ https://www.d-mirai.co.jp/