



SAFE 365で  
地震の揺れを  
吸収する家  
QUIE クワイエ

# 千葉市緑区古市場町第2

新築分譲住宅 全4棟

学区  
椎名小学校...2,300m  
生浜中学校...1,500m

JR内房線「**浜野**」駅徒歩19分  
「浜野」駅東口行バス10分「京田」徒歩5分

### 【物件概要】

- 所在地/千葉県千葉市緑区古市場町683-3 (地番・住居表示)
- 都市計画/市街化区域
- 用途地域/第1種住居地域
- 建ぺい率/60%
- 容積率/200%
- 地目/宅地
- 土地権利/所有権
- その他権利/ゴミ集積場3.03㎡(持分1/4)
- 構造規模/木造在来工法2階建て
- 設備/東京電力・個別プロパンガス・公営水道・公共下水(汚水・雑排)・雨水(宅内浸透オーバーフロー側溝放流)
- 完成/2020年9月中旬
- 現況/建築中
- 接道状況/西側5.00m~5.08m公道

※机上分筆につき地積(土地面積)に多少の増減が生じる場合があります。  
 ※敷地内に電柱及び支線が入る場合があります。  
 ※アンテナ・シャッター・扉・カーテンレール・照明器具等は付きません。  
 ※住宅瑕疵担保履行法に準じた住宅瑕疵担保保証金の積立を予定しております。  
 ※図面と現況に相違がある場合は現況優先とします。  
 ※司法書士・土地家屋調査士は売主の指定となります

### クレイドルガーデンシリーズ共通設備・仕様



※デジタルパンフレットでご覧頂けます!

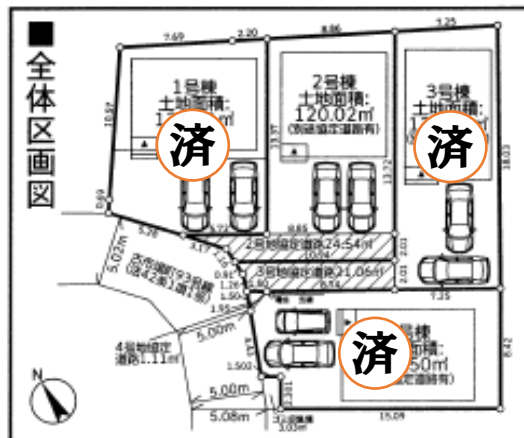
### 住宅性能表示制度

## 4項目において 最高等級

- 耐震等級 **3**取得
- 構造の安定
- 劣化対策等級 **3**取得
- 劣化の軽減
- 維持管理対策等級 **3**取得
- 専用設備の更新対策
- 断熱等級 **4**取得
- 断熱化等の対策

🏠 すまい給付金対象物件 🏠

## ●フラット35S適用住宅 (Aプラン)



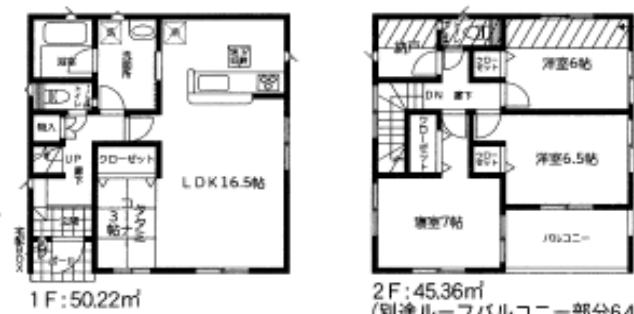
**1号棟**  
 敷地面積:132.11㎡  
 延床面積:100.43㎡(別途ルーフバルコニー部分5.67㎡)  
 建築確認番号:第KB1-SGM20-10-2250号 令和2年6月4日



# 済

ご成約

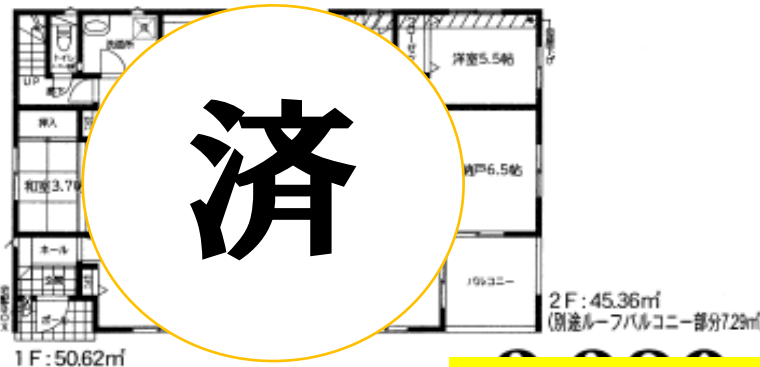
**2号棟**  
 敷地面積:120.02㎡+協定道路24.54㎡  
 延床面積:95.58㎡(別途ルーフバルコニー部分6.48㎡)  
 建築確認番号:第KB1-SGM20-10-2251号 令和2年6月4日



カースペース2台!  
(車種によります)

価格 **2,380**万円 (税込)

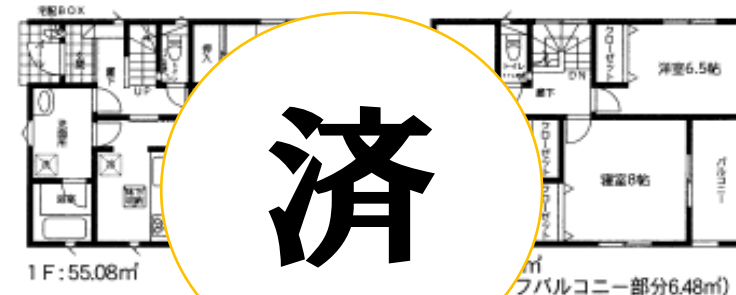
**3号棟**  
 敷地面積:129.70㎡+協定道路21.06㎡  
 延床面積:95.98㎡(別途ルーフバルコニー部分7.29㎡)  
 建築確認番号:第KB1-SGM20-10-2252号 令和2年6月4日



# 済

ご成約

**4号棟**  
 敷地面積:135.50㎡+協定道路1.11㎡  
 延床面積:105.30㎡(別途ルーフバルコニー部分6.48㎡)  
 建築確認番号:第KB1-SGM20-10-2253号 令和2年6月4日



カースペース2台!  
(車種によります)

ご成約

■収納内の棚・ハンガーパイプはオプションとなります。■床材は床暖房・ホットカーペット等に適しておりません。■記載事項に誤りがある場合があります。広告掲載やご案内時には、各業者様で調査して下さい。当社では一切責任を負いません。

■(公社)全日本不動産協会会員 ■(公社)不動産保証協会会員



■所在地 市原市岩崎1丁目2-4

# ☎0436-63-5955

■FAX 0436-63-5956 ■営業時間 9:00~18:00

- 取引態様 : 媒介
- 手数料 : 3%+6万円+消費税
- 担当 :

図面と現況が異なる場合は現況を優先させていただきます  
ホームページ <https://www.d-mirai.co.jp/>