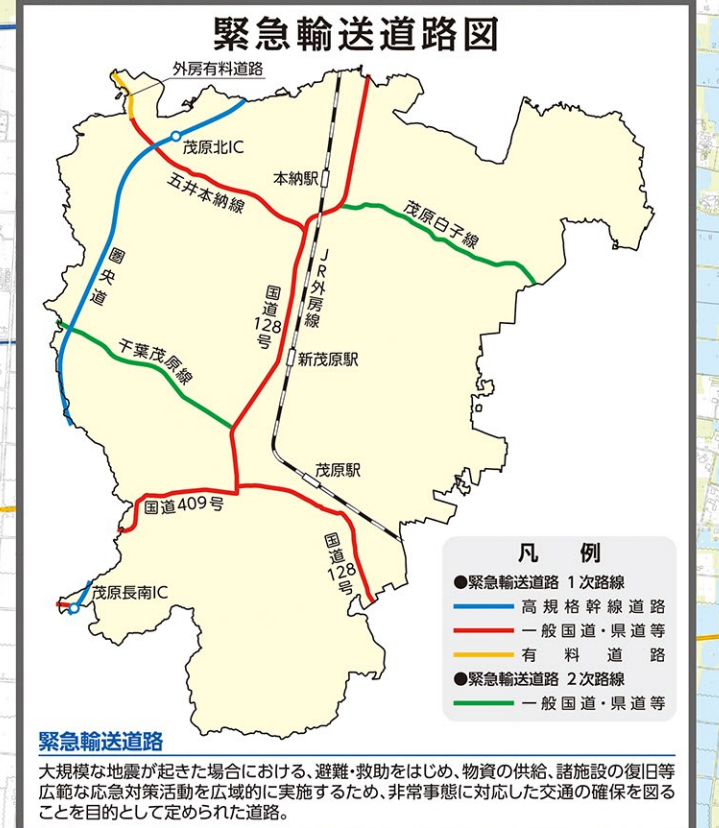
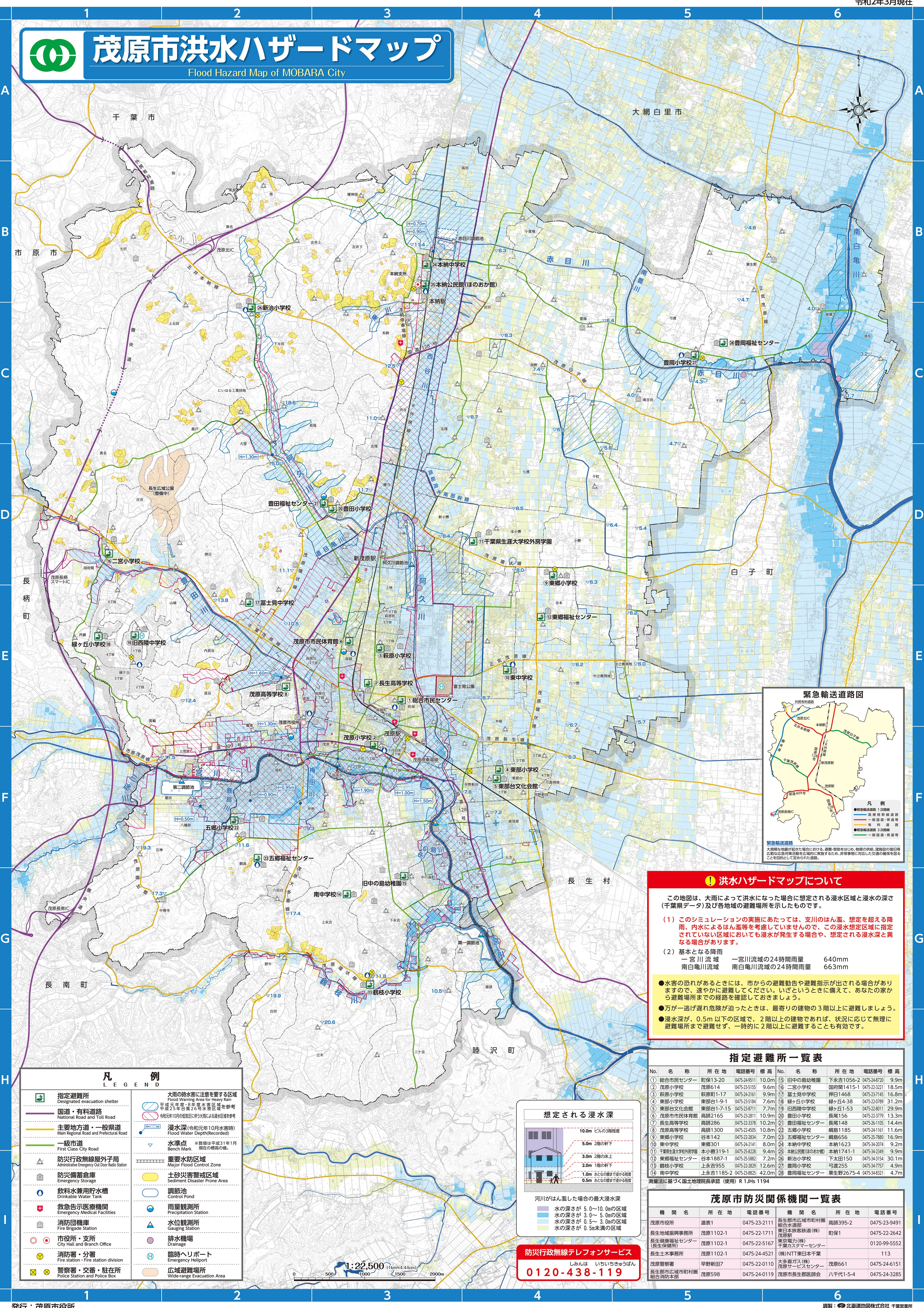


# 茂原市洪水ハザードマップ

## Flood Hazard Map of MOBARA City



**洪水ハザードマップについて**

この地図は、大雨によって洪水になった場合に想定される浸水区域と浸水の深さ(千葉県データ)及び各地域の避難場所を示したものです。

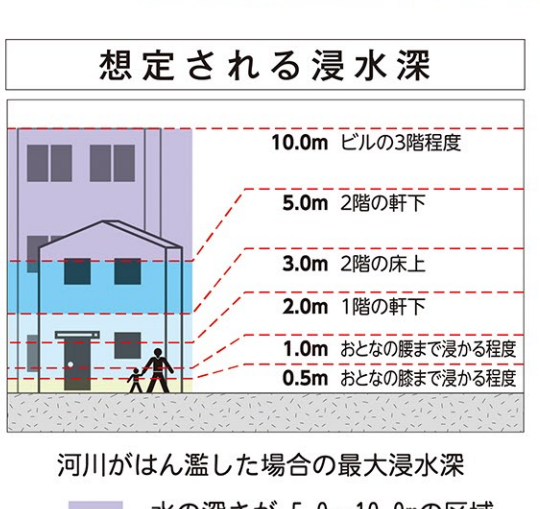
(1) このシミュレーションの実施にあたっては、支川のはん濘、想定を超える降雨、内水によるはん濘等を考慮していませんので、この浸水想定区域に指定されていない区域においても浸水が発生する場合や、想定される浸水深と異なる場合があります。

(2) 基本となる降雨  
 一宮川流域 一宮川流域の24時間雨量 640mm  
 南白亀川流域 南白亀川流域の24時間雨量 663mm

- 水害の恐れがあるときは、市からの避難勧告や避難指示が出される場合がありますので、速やかに避難してください。いざというときに備えて、あなたの家から避難場所までの経路を確認しておきましょう。
- 万が一逃げ遅れ危険が迫ったときは、最寄りの建物の3階以上に避難しましょう。
- 浸水深が、0.5m以下の区域で、2階以上の建物であれば、状況に応じて無理に避難場所まで避難せず、一時的に2階以上に避難することも有効です。

**凡例**

指定避難所 Designated evacuation shelter	大雨の時水害に注意を要する区域 Flood Warning Area for Heavy Rain 平成25年台風26号水害発生区域を参考 令和元年10月の低気圧に伴う大雨による浸水区域を参考
国道・有料道路 National Road and Toll Road	浸水深(令和元年10月水害時) Flood Water Depth(Recorded)
主要地方道・一般県道 Main Regional Road and Prefectural Road	水準点 ※数値は平成31年1月 Bench Mark 現在の標高の値
一級市道 First Class City Road	重要水防区域 Major Flood Control Zone
防災行政無線屋外子局 Administrative Emergency Out Door Radio Station	土砂災害警戒区域 Sediment Disaster Prone Area
防災備蓄倉庫 Emergency Storage	調節池 Control Pond
飲料水兼用貯水槽 Drinkable Water Tank	雨量観測所 Precipitation Station
救急告示医療機関 Emergency Medical Facilities	水位観測所 Gauging Station
消防団機庫 Fire Brigade Station	排水機場 Drainage
市役所・支所 City Hall and Branch Office	臨時ヘリポート Emergency Heliport
消防署・分署 Fire station・Fire station division	広域避難場所 Wide-range Evacuation Area
警察署・交番・駐在所 Police Station and Police Box	



**防災行政無線電話番号サービス**  
 0120-438-119

**指定避難所一覧表**

No.	名称	所在地	電話番号	標高	No.	名称	所在地	電話番号	標高
①	総合市民センター	町保13-20	0475-249511	10.0m	15	旧中の島幼稚園	下永吉1056-2	0475-243270	9.9m
②	茂原小学校	茂原614	0475-231555	9.6m	16	二宮小学校	国府前1415-1	0475-223221	18.5m
③	萩原小学校	萩原1-17	0475-242161	9.9m	17	富士員中学校	押田1468	0475-237145	16.8m
④	東部小学校	東部1-9-1	0475-235184	7.6m	18	緑ヶ丘小学校	緑ヶ丘4-38	0475-220789	31.2m
⑤	東部台文化会館	東部1-7-15	0475-238711	7.7m	19	旧西陵中学校	緑ヶ丘1-53	0475-228011	29.9m
⑥	茂原市民体育館	高師2165	0475-232811	10.9m	20	豊田小学校	長尾156	0475-223779	13.3m
⑦	長生高等学校	高師286	0475-223378	10.2m	21	豊田福祉センター	長尾148	0475-261105	14.4m
⑧	茂原高等学校	高師1300	0475-224505	10.8m	22	五郷福祉センター	網島1185	0475-241161	11.6m
⑨	東郷小学校	谷本142	0475-222834	7.0m	23	五郷福祉センター	網島656	0475-257880	16.9m
⑩	南中学校	本郷301	0475-242141	8.0m	24	本納中学校	本納1623	0475-342074	9.2m
⑪	千葉生進大学校外附属	本小郷319-1	0475-258228	9.4m	25	本納公民館(ほのおか館)	本納1741-1	0475-342349	9.9m
⑫	東郷福祉センター	谷本1887-1	0475-255882	7.2m	26	新治小学校	下太田150	0475-343154	30.1m
⑬	鶴ヶ丘小学校	上永吉955	0475-222825	12.6m	27	豊岡小学校	弓渡255	0475-347757	4.7m
⑭	南中学校	上永吉1185-2	0475-238825	42.0m	28	豊岡福祉センター	栗生野2675-4	0475-348321	4.9m

**茂原市防災関係機関一覧表**

機関名	所在地	電話番号	機関名	所在地	電話番号
茂原市役所	道保1	0475-23-2111	茂原市広域市町村圏 組合水源地	高師395-2	0475-23-9492
茂原市健康増進事務所	茂原1102-1	0475-22-1711	東日本旅客鉄道(株) 茂原駅	町保1	0475-22-2641
長生健康福祉センター (長生保健所)	茂原1102-1	0475-22-5167	東京電力(株) 千葉電力センター		0120-99-5552
茂原土木事務所	茂原1102-1	0475-24-4521	(株)NTT東日本千葉		113
茂原警察署	早野新田7	0475-22-0110	大多寄ガス(株)	茂原661	0475-24-6151
茂原市広域市町村圏 組合消防本部	茂原598	0475-24-0119	茂原サービスセンター	茂原サービスセンター	0475-24-3285
			茂原市長生医師会	八千代1-5-4	0475-24-3285