

新築分譲住宅



**LIGNAGE**  
リナーージュ

市原市西五所20-1期  
新築分譲住宅(全5棟)

**耐震等級3 (最高等級)**

快適な仕様・設備が標準装備



住宅性能評価書取得住宅 **3項目最高等級**

耐震等級 **3** (最高等級)

- ◎構造の安定(耐震等級 等級3)
- ◎劣化の軽減(劣化対策等級 等級3)
- ◎専用配管の更新対策(維持管理対策等級3)

すまい給付金対象物件

※自己居住一定の年収以下等の要件や、現金購入の場合、年齢の要件などがあります。詳細な給付要件は国土交通省のHPでお確かめ下さい。

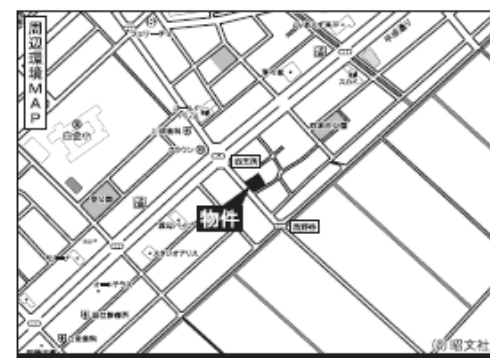
**【フラット35S】金利Aタイプ**

フラット35Sを使用する際、別途適合証明取得費用がかかります。  
※88,000円(税込)



JR内房線「八幡宿」駅バス4分  
八幡宿駅東口発労災病院行  
「日之出町」停歩15分

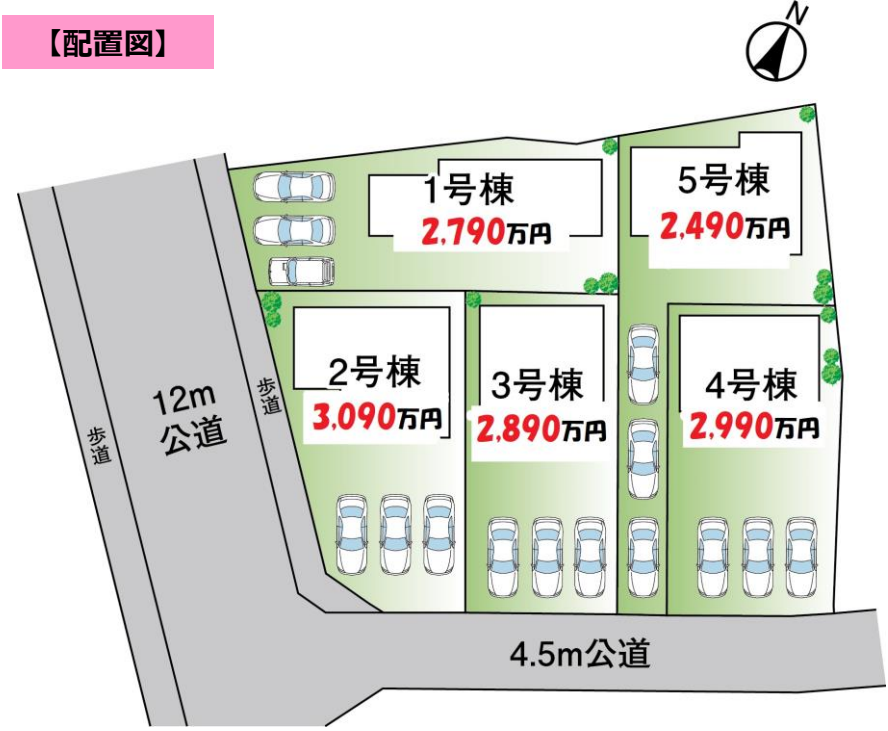
学区 五所小学校.....700m  
八幡中学校.....1,800m



カーナビをご利用の場合は「市原市西五所7-8付近」をご入力下さい

ライフインフォメーション

セブンイレブン市原白金小学校前店	450m
クリエイトS.D市原岩塚店	750m
市原岩塚郵便局	800m
わくわく広場白金	1,400m
心花幼稚園	1,600m
せんどう八幡店	2,100m



**1号棟**

- 土地面積 / 182.99㎡(55.35坪)
- 建物延面積 / 109.30㎡(33.06坪)
- 建築確認番号 / 第20UD11W建04379号 令和2年11月6日



2F: 洋室 8.5帖, WIC, ルーフバルコニー

1F: LDK 17.5帖, 和室 4.5帖, 洗面所, 浴室, ホール, 玄関, 押入

シューズインクローゼットタイプ

**2,790万円**

物件概要

- 所在地 / 市原市西五所7-8
- 土地権利 / 所有権
- 地目 / 宅地
- 建物構造 / 木造スレート葺2階建(在来工法)
- 都市計画 / 市街化区域
- 用途地域 / 第1種低層住宅専用地域
- 高度地区 / 指定無
- 防火地域 / 22条区域
- 建ぺい率 / 50%
- 容積率 / 100%
- 接道 / 南東側4.5m市道・南西側12m市道
- 設備 / 公営水道・公共下水・都市ガス・東京電力
- 完成日 / 2021年3月中旬
- 引渡日 / 2021年4月上旬

※竣工から7年間の1.5倍の地震力に対して強固・堅固な構造。

※記載事項に誤りがある可能性があるため、各仲介業者様で調査のうえ、広告掲載及びご案内等してください。尚、当社では一切責任を負いません。

JHS地盤サポートシステム JAPAN HOME SHIELD 10年間保証

■(公社)全日本不動産協会会員 ■(公社)不動産保証協会会員



所在地 市原市岩崎1丁目2-4

☎0436-63-5955

■FAX 0436-63-5956 ■営業時間 9:00~18:00

Eメール : d-mirai@oboe.ocn.ne.jp

取引態様 : 媒介

手数料 : 3%+6万円+消費税

担当 :

図面と現況が異なる場合は現況を優先させていただきます

ホームページ <https://www.d-mirai.net/>

## 2号棟

- 土地面積／180.39㎡(54.57坪)
- 建物延面積／109.71㎡(33.18坪)

価格 **3,090** (税込) 万円

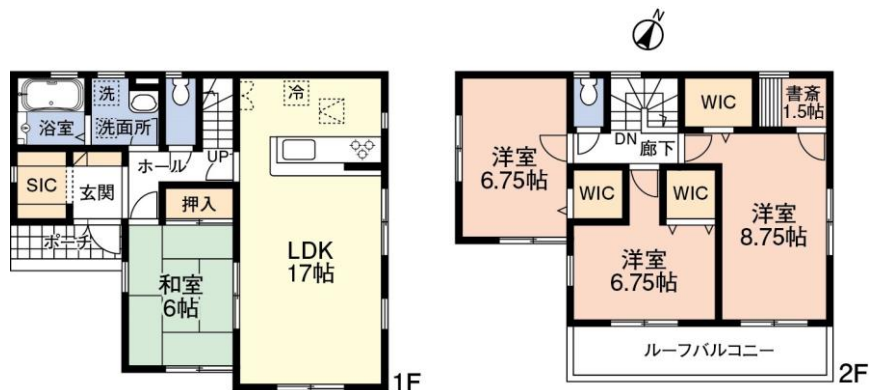
## 3号棟

- 土地面積／170.33㎡
- 建物延面積／109.30㎡(33.06坪)

価格 **2,890** (税込) 万円

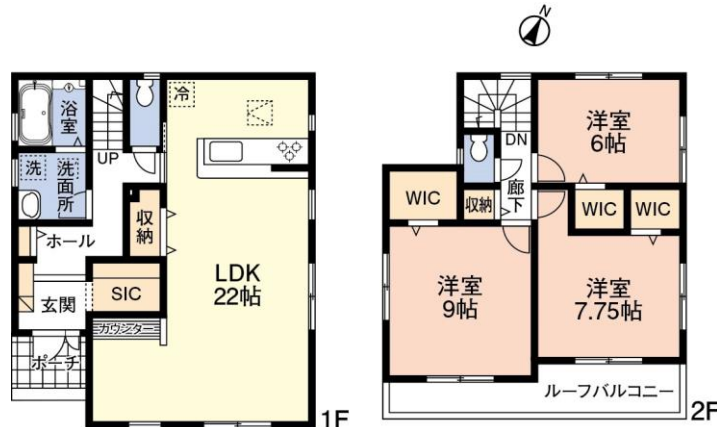
建築確認番号／第20UDI1W建04380号 令和2年11月6日

書斎タイプ



建築確認番号／第20UDI1W建04381号 令和2年11月6日

シューズイン  
クロークタイプ



## 4号棟

- 土地面積／185.61㎡
- 建物延面積／109.72㎡(33.19坪)

価格 **2,990** (税込) 万円

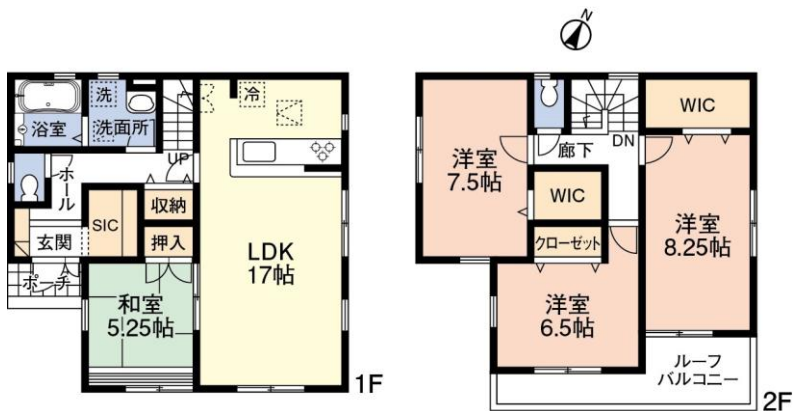
## 5号棟

- 土地面積／187.83㎡
- 建物延面積／109.72㎡(33.19坪)

価格 **2,490** (税込) 万円

建築確認番号／第20UDI1W建04382号 令和2年11月6日

シューズイン  
クロークタイプ



建築確認番号／第20UDI1W建04383号 令和2年11月6日

パントリー  
タイプ

