

新築分譲住宅



LIGNAGE
リナーージュ

君津市北子安20-1期
(全1棟)

快適な仕様・設備が標準装備

TVモニター インターホン 防犯カメラ 200V対応	全館LED照明 防犯カメラ 防犯カメラ 防犯カメラ	カーポート	シングルレバー 混合水栓 洗面水栓 キッチンシンク	全館LED ペアガラス	シャッター 1F脱出し専用
玄関ドア 防犯カメラ 防犯カメラ 防犯カメラ	システムキッチン 人工大理石トップ ワゴン付	フローリング LDK等にも 木目調美しい フローリング仕上げ	床下収納 食器の保管に 便利です	収納庫 シューズ クローク付	AUTO システムバス 洗面水栓 洗面水栓
全館LED照明 TEL配管 防犯カメラ	1F-2F ウォッシュレット	オープン カウンター キッチン	下駄箱 ミラー付	防虫網 内蔵	防虫網 内蔵



※当社CM画像です。建物については施工イメージとなります。

住宅性能表示制度 第三者機関の評価員が
性能をチェックするので安心

リナーージュの家は
3項目において最高等級を取得予定

耐震等級3取得 構造の安定	劣化対策等級3取得 劣化の軽減	維持管理3取得 専用配管の更新対策
------------------	--------------------	----------------------

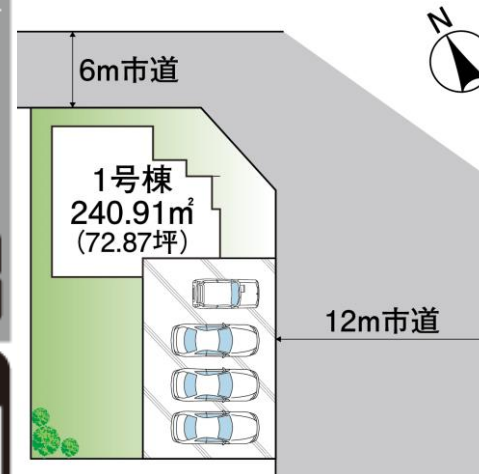
地震保険の優遇
が受けられます。

保険料が
最大50%割引

すまい給付金対象物件

■概要 収入に応じて現金を給付。消費税率10%の場合、
収入の目安は775万円以下。給付額は最大50万円。

■対象者 消費税率8%・10%が適用される新築、中古住宅の取得で、
令和3年12月末までに引渡しを受け、入居した方
※住宅ローン利用/現金決済いずれの場合も対象



※車庫4台(車種による)

JR内房線「君津」駅徒歩20分
JR内房線「君津」駅バス6分
君津駅南口発「君津中」徒歩2分
中島行

学区 北子安小学校...1,300m
君津中学校...1,400m



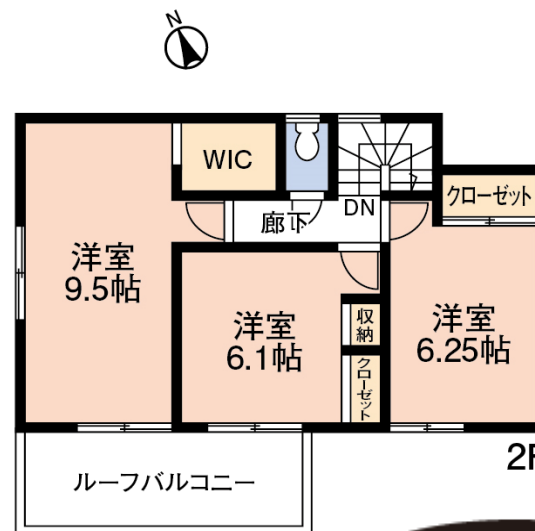
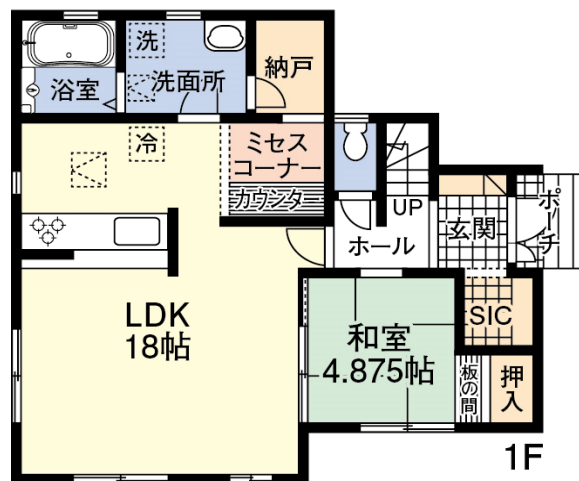
カーナビをご利用の場合は「君津市北子安1-3-9付近」を入力下さい

ライフインフォメーション

スーパーふじや久保店... 350m
セブンイレブン君津南子安4丁目店... 550m
君津南子安郵便局... 700m

1号棟 ●土地面積/240.91㎡(72.87坪)
●建物延面積/109.71㎡(33.19坪) 価格**2,930**万円

建築確認番号/第20UD11W建04354号 令和2年11月5日



シューズインクローク
付プラン

【フラット35S】金利Aタイプ
フラット35Sを使用する際、
別途適合証明取得費用が掛かります。
※88,000円(税込)

物件概要

- 所在地/君津市北子安一丁目3番13
- 土地権利/所有権
- 地目/畑
- 建物構造/在来工法2階建
- 都市計画/市街化区域
- 用途地域/第1種中高層住居専用地域
- 高度地区/第1種高度地区
- 防火地域/22条区域
- 建ぺい率/60% ●容積率/200%
- 接道/東側12m市道・北側6m市道
- 設備/公営水道・公共下水
都市ガス・東京電力
- 完成日/2021年3月中旬
- 引渡日/2021年3月下旬
- ※網戸・カーテン・照明・TVアンテナ等は
オプションとなります。
- ※図面と概況が相違する際は現況優先とします。
- ※施工上の都合により設計仕様などに変更が生じる
場合があります。
- ※工事中の場合には安全の為ヘルメットの着用を
お願いします。
- 又、内覧の際はスリッパに履き替えて下さるよう
にお願いいたします。
- ※記載事項に誤りがある可能性があるため、
各件介業者様で調査のうえ、広告掲載及び
ご案内等していただき、尚、当社では一切
責任を負いません。
- ※間取り内の家具等のレイアウトはイメージ図です。

■(公社)全日本不動産協会会員 ■(公社)不動産保証協会会員



■所在地 市原市岩崎1丁目2-4

☎0436-63-5955

■FAX 0436-63-5956 ■営業時間 9:00~18:00

■取引態様 : 媒介
■手数料 : 3%+6万円+消費税
■担当 :

■千葉県知事 (2) 第16226号

Eメール : d-mirai@oboe.ocn.ne.jp

ホームページ <http://www.d-mirai.co.jp/>