

新築分譲住宅

# Livele Garden.S

全1棟/販売棟数1棟

## 市原市五井第5

販売価格 **2,690** (税込) 万円

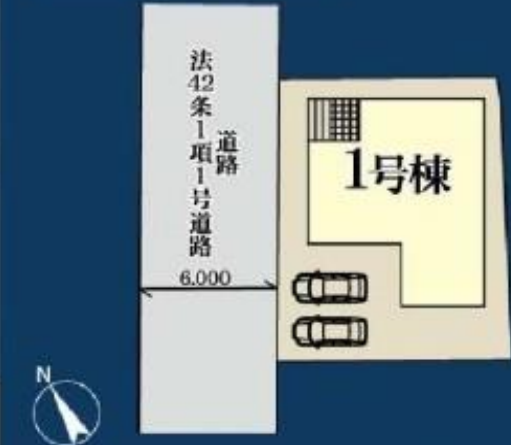
- 若葉小学校.....550m(徒歩7分)
- 若葉中学校.....280m(徒歩4分)

SCHOOL DISTRICT  
-学区-

OUTLINE 物件概要

■所在地/(地番表示)千葉県市原市五井2247-6(住居表示)千葉県市原市五井2247-6 ■土地権利/所有権 ■都市計画/市制化区域  
 ■構造規模/木造在来軸組工法2階建(910モジュール) ■用途地域/第1種住居地域 ■建ぺい率/60% ■容積率/200%  
 ■地目/宅地 ■現況/建築中 ■完成日/2020年12月上旬予定 ■引渡日/2020年12月中旬予定  
 ■接道状況/北西側6m公道 ■設備/東京電力・都市ガス・公営水道・下水道  
 ※図面と現況に相違がある場合は現況優先とします。  
 ※工事中の場合においては安全の為ヘルメットの着用を、完成現場においてはスリッパに履き替えてくださるようお願い致します。  
 ※車種によっては台数分駐車できない場合がございます。

BLOCK PLAN 区画図



ACCESS 交通

JR内房線

「五井」  
駅徒歩15分



1号棟

- 設計住宅性能評価書取得済
- 建設住宅性能評価書取得予定

駐車スペース2台可!!

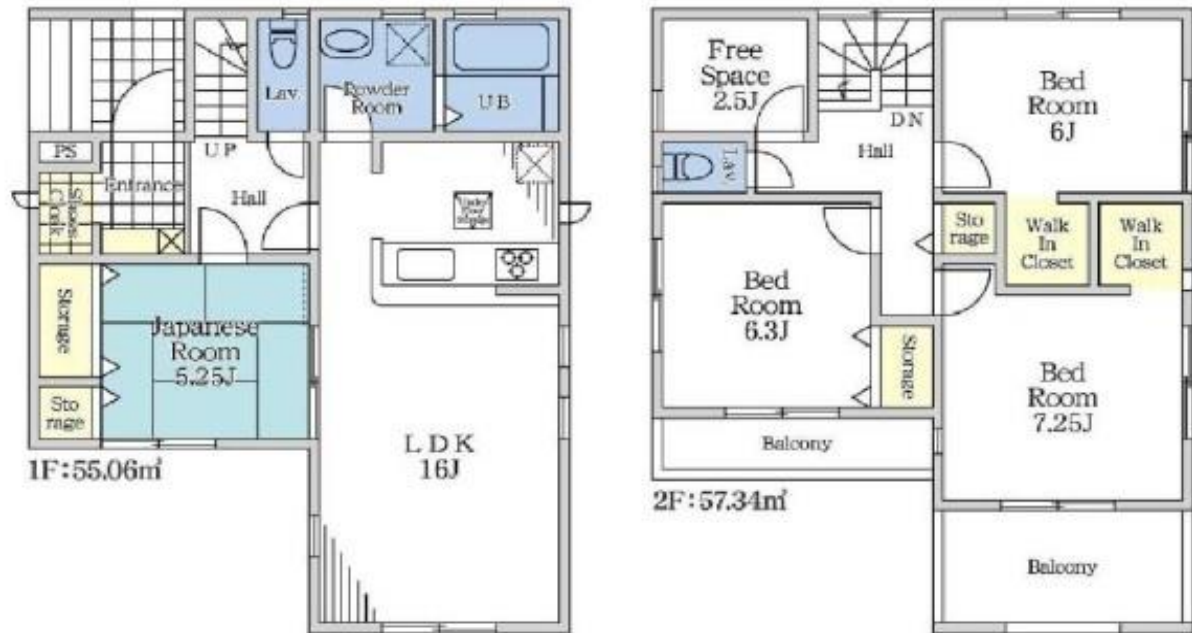


4LDK

販売価格

**2,690**万円(税込)

- 土地面積: 123.29m<sup>2</sup>
- 建物面積: 112.40m<sup>2</sup>
- 建築確認番号: 第20UD11W建03120号 (令和2年9月14日)



EQUIPMENT

- 設備仕様: 2wayキッチン(人足踏み乾燥)、洗濯乾燥機、トイレ1F・2Fウォッシュレット(くもり止め)、洗剤乾燥機、シャワー・ドレッサー、システムバス(定速冷暖房)5+1扉タイプ、自動給水式温水トイレ、日アリの断熱工、断水検知機(漏水検知)、防犯カメラ(夜間赤外線)、各種照明・TV配線付、クロス工・ノンホルム工、階段手すり、3D壁紙、防音モジュール
- すまい給付金対象物件
- フラット35S(優良対象物件)
- JHS 地震サポートシステム
- JAPAN HOME SHIELD

- (公社)全日本不動産協会会員
- (公社)不動産保証協会会員

■所在地 市原市岩崎1-2-4



☎0436-63-5955

■FAX 0436-63-5956 ■営業時間 9:00~18:00

E-メール : d-mirai@oboe.ocn.ne.jp

- 取引態様 : 媒介
- 手数料 : 3%+6万円+消費税
- 担当 :

図面と現況が異なる場合は現況を優先させていただきます

ホームページ <https://www.d-mirai.co.jp/>