

新築分譲住宅



LIGNAGE
リナージュ

木更津市高柳18-5期
(新築14棟)

快適な仕様・設備が標準装備

TVモニター インターホン 新築標準で ありです	長寿命LED照明 キッチン照明	カーナビ	シンクレバー 寿命水栓 防カビ付 変身バスリンス シャワー	全扉 ペアガラス
洗濯機 30分乾燥機能 ありです	システムキッチン 大人大扉 収納	フローリング LDKにのみ 木目調 クッションフロア	床下収納 壁面収納 洗面台 洗面台	AUTO システムバス 高断熱付 高断熱付
全扉 ペアガラス ペアガラス	1F 玄関 タイル	オープン キッチン	下駄箱 ミラー付	洗面 洗面 洗面

住宅性能表示制度 第三者機関の検査員が
性能をチェックするので安心

リナージュの家は
3項目において最高等級を取得済

3
耐震等級3
構造等級

3
省エネ等級3
省エネ等級

3
耐震等級3
構造等級

地震保険の優遇
が受けられます。

保険料の
最大50%割引!

※上記は施工例です。

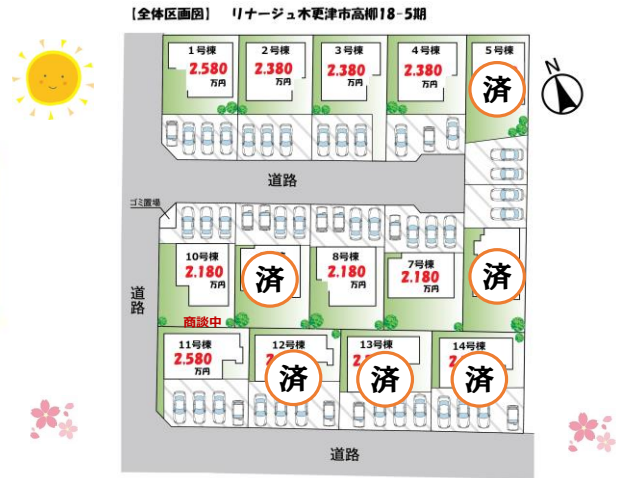
お支払例

頭金なし お借入額 **2180万円** 35年返済
金利0.675% ボーナス払い無しの場合
月々 58,291円より!

※諸費用別途 (諸費用もローンが組めます)

すまい給付金対象物件

収入に応じて現金を給付。消費税率10%の場合、
収入の目安は775万円以下。給付額は最大50万円。
消費税率8%・10%が適用される新築、中古住宅の取得で、
令和3年12月までに引渡しを受け、入居した方
※住宅ローン利用/現金取得いずれの場合も対象



販売価格

2,180万円(税込)より

近所内
「巖根」駅徒歩24分
「木更津」駅バス7分
「西山」駅徒歩4分

学区

高柳小学校...1,950m
岩根中学校...1,800m




カーナビ▶木更津市高柳1575-1付近

ライフインフォメーション

セブン-イレブン木更津高柳南店.....250m
ドラッグセイムス木更津岩根店.....600m
イオンタウン木更津朝日.....1,900m

1号棟 ●土地面積/179.91㎡(54.42坪)
●建物面積/109.71㎡(33.18坪)

2,580万円

建築確認番号/第20UD11W建04978号 令和2年11月28日




シューズインクローゼット
書斎
オープンキッチン
主寝室8.25帖
LDK 17帖
洋室 6帖
洋室 6.75帖
洋室 8.25帖
和室 5.9帖
1階玄関
玄関ドア/親子ドア仕様
下駄箱ミラー付
1階扉シャッター付/1階掃出し窓・暖房

1F 52.99㎡ (16.02坪)
2F 46.37㎡ (14.02坪)

2号棟 ●土地面積/180.00㎡(54.45坪)
●建物面積/109.71㎡(33.18坪)

2,380万円

建築確認番号/第20UD11W建04979号 令和2年11月28日



オープンキッチン
書斎
下駄箱ミラー付
主寝室8.25帖
ウォークインクローゼット
LDK 18帖
洋室 8.25帖
洋室 6.75帖
洋室 6帖
1階玄関
玄関ドア/親子ドア仕様
シューズインクローゼット

1F 52.99㎡ (16.02坪)
2F 46.37㎡ (14.02坪)

物件概要

- 所在地/木更津市高柳字下花立1575番1
- 土地権利/所有権
- 地目/宅地
- 建物構造/木造在来工法
- 都市計画/市街化調整区域
- 用途地域/指定のない区域
- 建ぺい率/60%
- 容積率/200%
- 高度地区/指定無
- 防火地域/22条区域
- 接道/西側5.29×5.30m、南側6.37m、北側6.0m開発道路
- 設備/公営水道・個別浄化槽・都市ガス・東京電力
- 完成日/2021年3月中旬
- 引渡日/2021年3月下旬

※顧客・カーテン・照明器具・TVアンテナ等はオプションとなります。 ※図面と現況が相違する場合は、現況優先とします。
※施工上の都合により設計仕様などに変更が生じる場合があります。 ※工事中の場合には安全の為ヘルメットの着用をお願いします。又、内装の断はスリッパに履き替えてくださるようお願いいたします。
※車庫は3号棟による。 ※開発行為許可通知書(木更津市指令第133号の34)令和2年2月14日。 開発行為に関する工事の検査済証(木更津市指令第116号)令和2年11月18日。

住宅瑕疵担保責任保険法人
株式会社住宅あんしん保証

【フラット35S】金利Aタイプ
フラット35Sを使用する際、別途適合証明取得費用がかかります。 ※88,000円(税込)

■(公社)全日本不動産協会会員 ■(公社)不動産保証協会

所在地 市原市岩崎1-2-4

取引態様 : 媒介

手数料 : 3%+60000円+消費税

担当 :

※図面と現況が異なる場合は現況を優先させていただきます

ホームページ <https://www.d-mirai.net/>

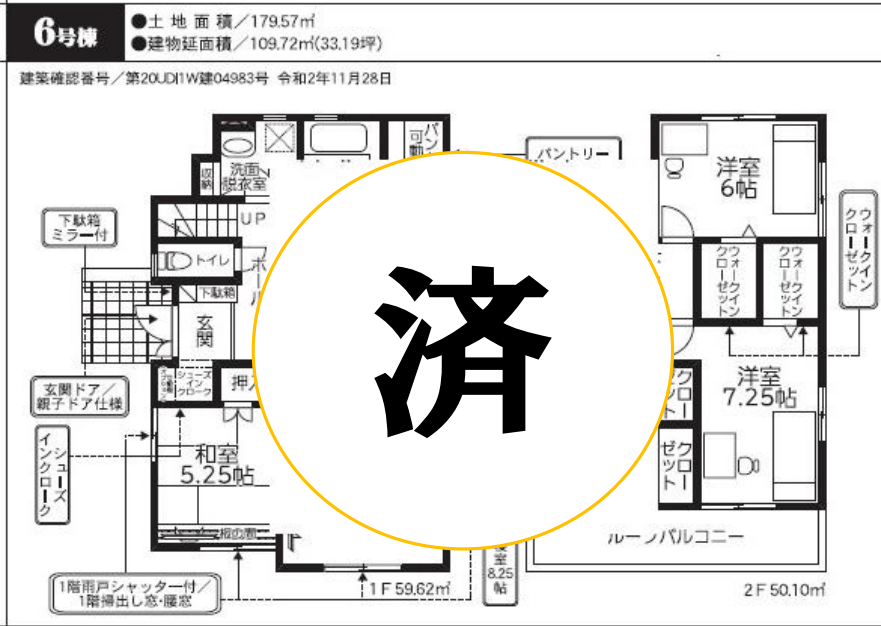
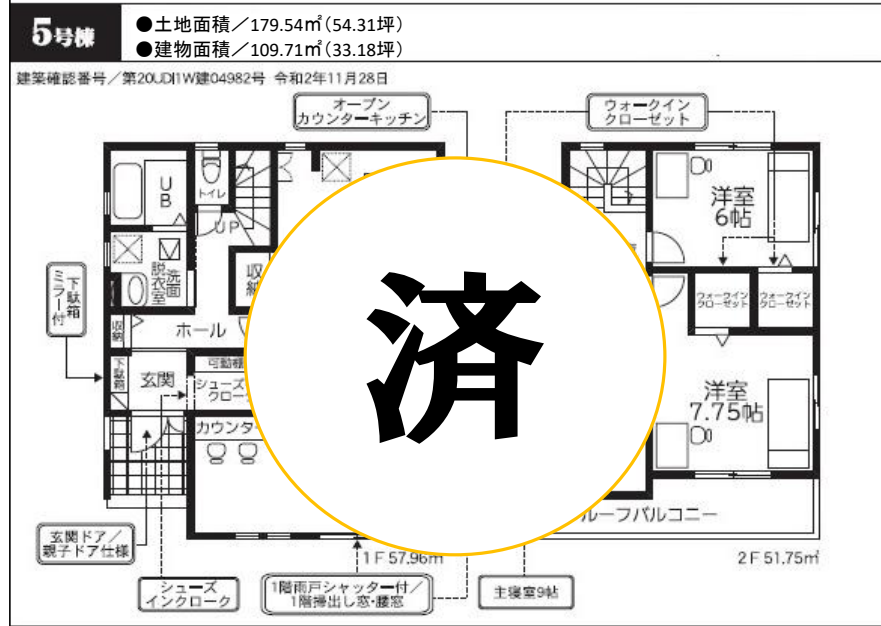
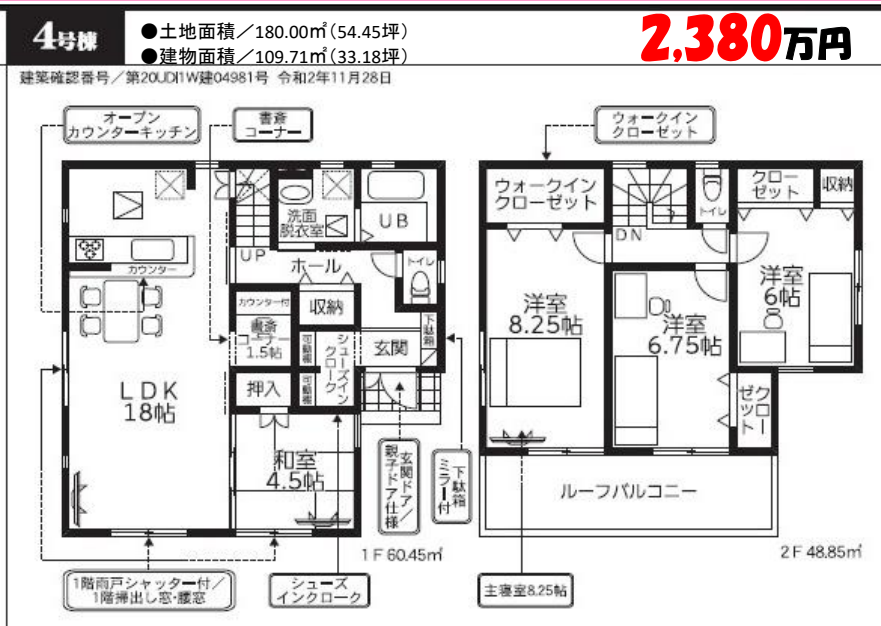
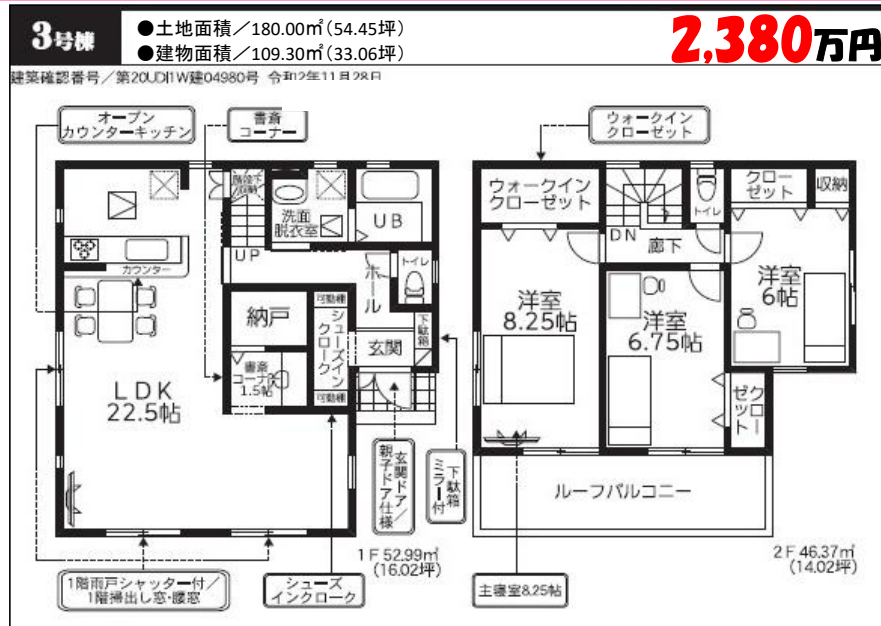
株式会社 **デザイン工房みらい**

☎0436-63-5955

■FAX 0436-63-5956 ■営業時間 9:00~18:00

■千葉県知事(2)第16226号

E-メール : d-mirai@oboe.ocn.ne.jp



■(公社)全日本不動産協会会員 ■(公社)不動産保証協会

■所在地 市原市岩崎1-2-4

■取引態様 : 媒介
■手数料 : 3%+60000円+消費税
■担当 :



☎0436-63-5955

■FAX 0436-63-5956 ■営業時間 9:00~18:00

■千葉県知事 (2) 第16226号

E-メール : d-mirai@oboe.ocn.ne.jp

※図面と現況が異なる場合は現況を優先させていただきます

ホームページ <https://www.d-mirai.net/>



7号棟 ●土地面積/180.00㎡(54.45坪)
●建物面積/109.30㎡(33.06坪)
建築確認番号/第20UD11W建04984号 令和2年11月28日

2,180万円

8号棟 ●土地面積/180.00㎡(54.45坪)
●建物面積/109.30㎡(33.06坪)
建築確認番号/第20UD11W建04985号 令和2年11月28日

2,180万円

9号棟 ●土地面積/179.57㎡(54.31坪)
●建物面積/109.30㎡(33.06坪)
建築確認番号/第20UD11W建04986号

2,180万円

10号棟 ●土地面積/180.00㎡(54.45坪)
●建物面積/109.71㎡(33.18坪)
建築確認番号/第20UD11W建05059号 令和2年12月1日

2,180万円

済

■(公社)全日本不動産協会会員 ■(公社)不動産保証協会

■所在地 市原市岩崎1-2-4

■取引態様 : 媒介
■手数料 : 3%+60000円+消費税
■担当 :



☎0436-63-5955

■FAX 0436-63-5956 ■営業時間 9:00~18:00

■千葉県知事 (2) 第16226号

E-メール : d-mirai@oboe.ocn.ne.jp

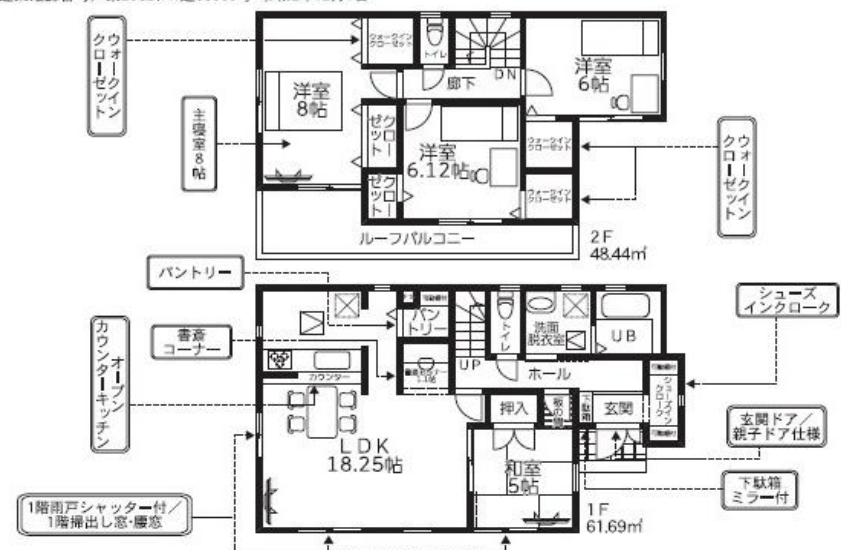
※図面と現況が異なる場合は現況を優先させていただきます
ホームページ <https://www.d-mirai.net/>

11号棟

●土地面積/180.00㎡(54.45坪)
●建物面積/110.13㎡(33.31坪)

2,580万円

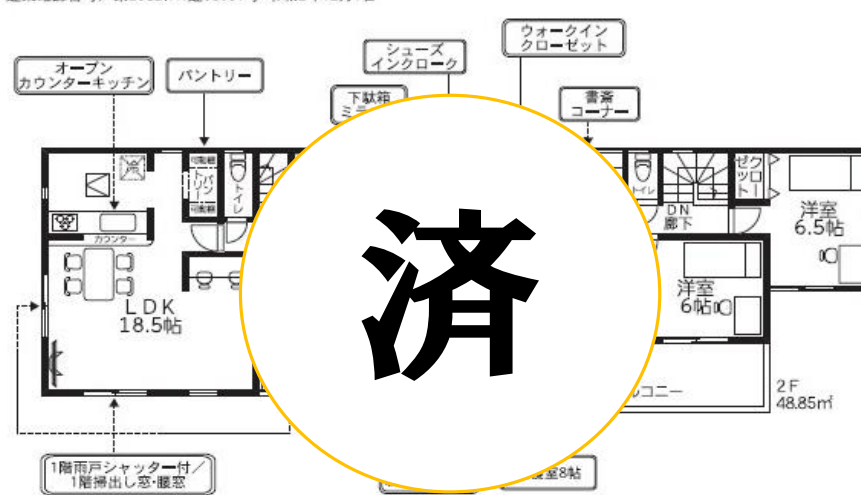
建築確認番号/第20UD11W建05060号 令和2年12月1日



12号棟

●土地面積/180.00㎡(54.45坪)
●建物面積/109.71㎡(33.18坪)

建築確認番号/第20UD11W建05061号 令和2年12月1日

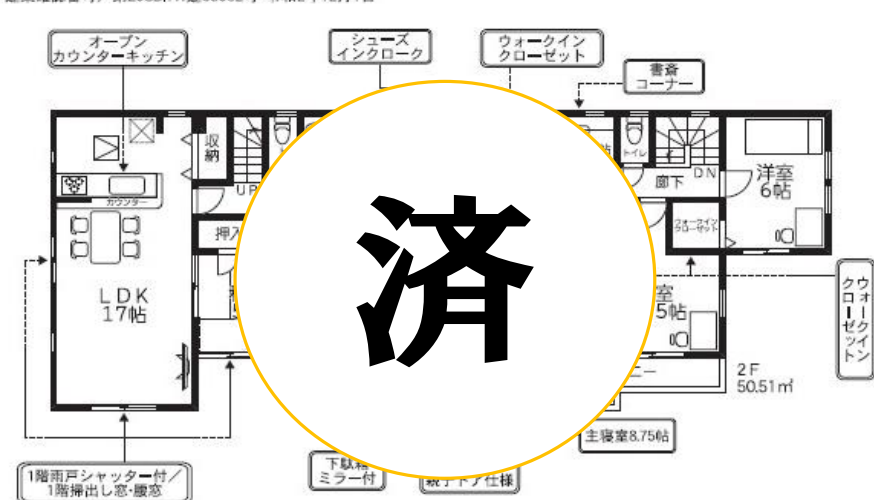


済

13号棟

●土地面積/180.00㎡(54.45坪)
●建物面積/109.30㎡(33.06坪)

建築確認番号/第20UD11W建05062号 令和2年12月1日

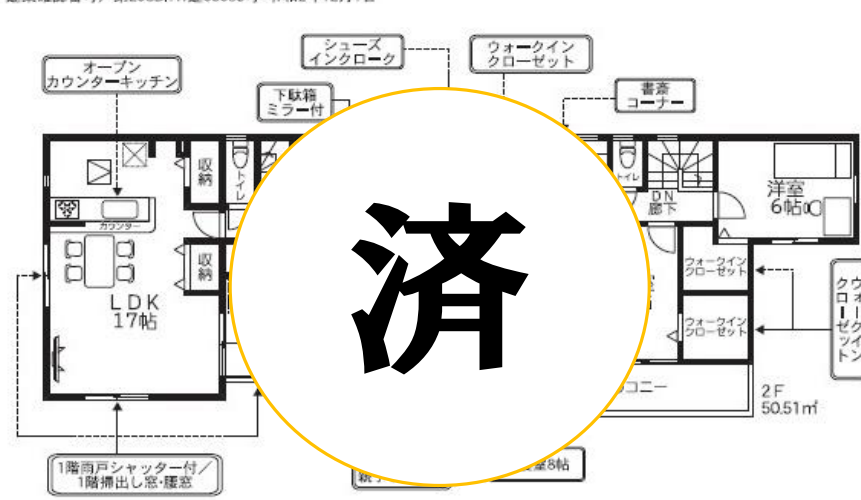


済

14号棟

●土地面積/179.91㎡(54.42坪)
●建物面積/109.30㎡(33.06坪)

建築確認番号/第20UD11W建05063号 令和2年12月1日



済

■(公社)全日本不動産協会会員 ■(公社)不動産保証協会

■所在地 市原市岩崎1-2-4

■取引態様 : 媒介
■手数料 : 3%+60000円+消費税
■担当 :



☎0436-63-5955

■FAX 0436-63-5956 ■営業時間 9:00~18:00

※図面と現況が異なる場合は現況を優先させていただきます

■千葉県知事(2)第16226号

E-メール : d-mirai@oboe.ocn.ne.jp

ホームページ <https://www.d-mirai.net/>

