



# 市原市西広第6 新築分譲住宅

制振装置【SAFE365】搭載！地震の揺れを吸収する家

学区 国分寺台小学校・・・600m  
国分寺台中学校・・・950m

JR内房線「五井」駅 バス16分  
【南国分寺台三丁目】停歩4分  
小湊鐵道【海土有木】駅 徒歩18分

【物件概要】

- 所在地 / 千葉県市原市西広4-3-17 (地番・住居表示)
- 都市計画 / 市街化区域
- 用地地域 / 第一種低層住居専用地域
- 建ぺい率 / 50% ●容積率 / 100%
- 地目 / 山林 ●土地権利 / 所有権
- 構造 / 木造在来工法2階建て
- 他の法令 / 建築基準法22条区域 景観法 絶対高さ制限10m 都市再生特別措置法
- 設備 / 公営水道・都市ガス・公共下水 雨水浸透式
- 現況 / 完成済み
- 完成 / 2021年5月
- 接道状況 / 南側 幅員6.00m公道
- 備考 / フラット35S利用可 (金利Aプラン)

※机上分筆につき地積(土地面積)に多少の増減が生じる場合があります。  
※敷地内に電柱及び電線が入る場合があります。  
※アンテナ・シャッター・網戸・カーテンレール・照明器具等は付きません。  
※住宅瑕疵担保履行法に伴ない住宅瑕疵担保保証金の供託を予定しております。  
※図面と現況に相違がある場合は現況優先とします。  
※司法書士・土地家屋調査士は売主指定となります。

### クレイドルガーデンシリーズ共通設備・仕様



※デジタルパンフレットでご覧頂けます！

## 住宅性能表示制度 4項目において最高等級

耐震等級 3取得 構造の安定	劣化対策等級 3取得 劣化の軽減	維持管理対策等級 3取得 専用配管の更新対策	断熱等級 4取得 断熱化等の対策
-------------------	---------------------	---------------------------	---------------------

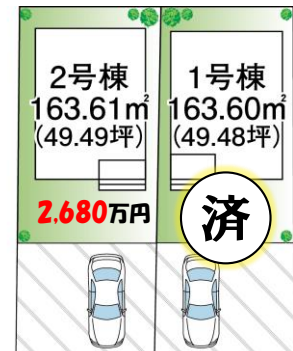
### 住まい給付金対象物件

※自己居住・一定の年収以下等の要件や、現金購入の場合、年齢の要件などがあります。  
詳細な給付要件は国土交通省のHPでお確かめ下さい。

# 最終1棟！

- 南道路・南庭付き陽当り良好♪
- 便利な宅配ボックス付き♪
- マルエツまで約240m・徒歩3分！

フラット35S (Aプラン) 適用住宅



カーナビ検索 ▶ 市原市西広4丁目3-17

お支払例

頭金なし お借入額 **2,680万円** 35年返済  
金利0.675% ボーナス払い無しの場合

**月々 71,661円**より♪

※諸費用別途 (諸費用もローンが組めます)

## 2号棟 4LDK

土地面積: 163.60㎡ (49.48坪)  
建物面積: 95.57㎡ (28.90坪) 別途ルーバルコニー部分9.72㎡  
建築確認番号: 第KBI-SGM21-10-0532号 令和3年2月15日

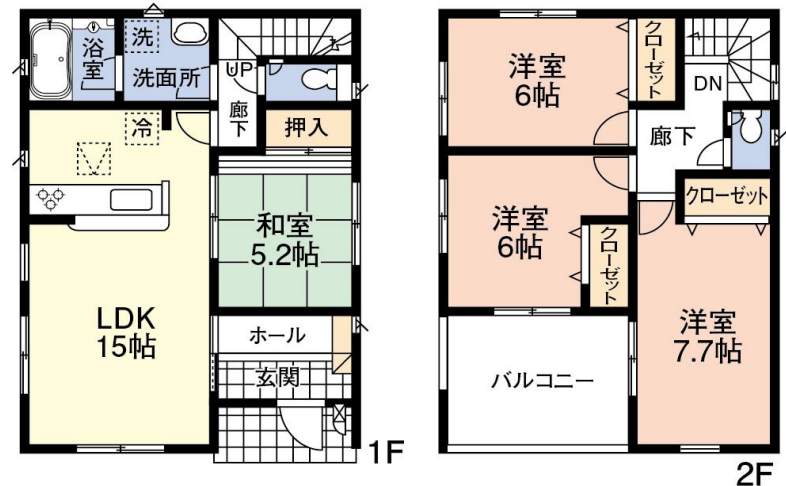
カースペース3台付き!  
(車種によります)

### 制震装置設置住宅

**SAFE 365**

制震の家

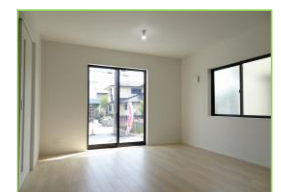
- ・建物の変形を低減
- ・メンテナンスフリー
- ・繰り返す地震にも効果を発揮



耐震等級3 (最高等級)

価格 **2,680万円** (税込)

インナーバルコニー付き!



■(公社)全日本不動産協会会員 ■(公社)不動産保証協会会員

■所在地 市原市岩崎1丁目2-4

■取引態様 : 媒介  
■手数料 : 3%+6万円+消費税  
■担当 :



☎0436-63-5955

■FAX 0436-63-5956 ■営業時間 9:00~18:00

■図面と現況が異なる場合は現況を優先させていただきます

■千葉県知事 (2) 第16226号

Eメール : d-mirai@oboe.ocn.ne.jp

ホームページ <https://www.d-mirai.co.jp/>