

新築分譲住宅
Livele Garden.S
全2棟/販売棟数2棟
長浦駅前8丁目

販売価格 **2,790** (税込) 万円~

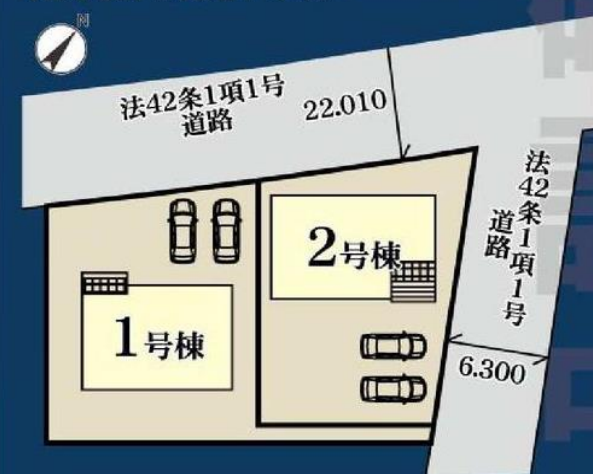
■長浦小学校.....864m(徒歩11分)
■長浦中学校.....1,500m(徒歩19分)

SCHOOL DISTRICT
- 学区 -

OUTLINE 物件概要

■所在地/(地番表示)千葉県袖ヶ浦市長浦駅前8-3-1/(住居表示)千葉県袖ヶ浦市長浦駅前8丁目3-1
■構造規模/木造在来軸組工法2階建(910モジュール) ■土地権利/所有権 ■都市計画/市街化区域
■用途地域/第2種住居地域 ■建ぺい率/60% ■容積率/200% ■地目/畑 ■現況/造成中
■完成日/2021年8月下旬予定 ■引渡し日/2021年9月上旬予定 ■設備/東京電力・都市ガス・公営水道・本下水
※図面と現況に相違がある場合は現況優先とします。
※工事中の場合においては安全の為ヘルメットの着用を、完成現場においてはスリッパに履き替えてくださるようお願い致します。
※車種によっては台数分駐車できない場合がございます。

BLOCK PLAN 区画図



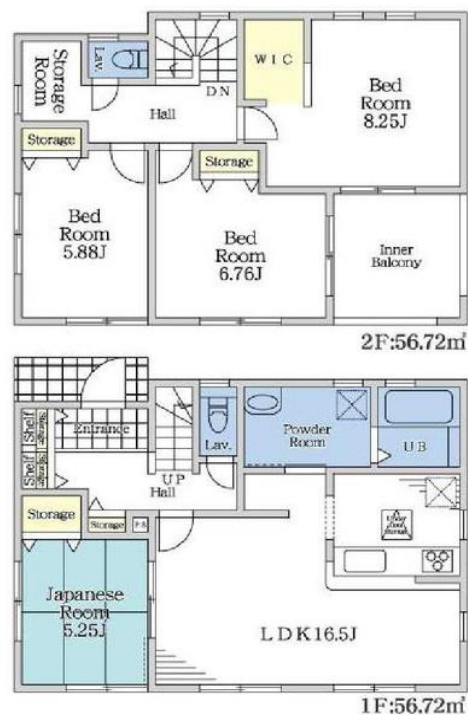
駐車スペース2台可!!

土地：63.56坪 建物：34.31坪

土地：57.31坪 建物：34.06坪

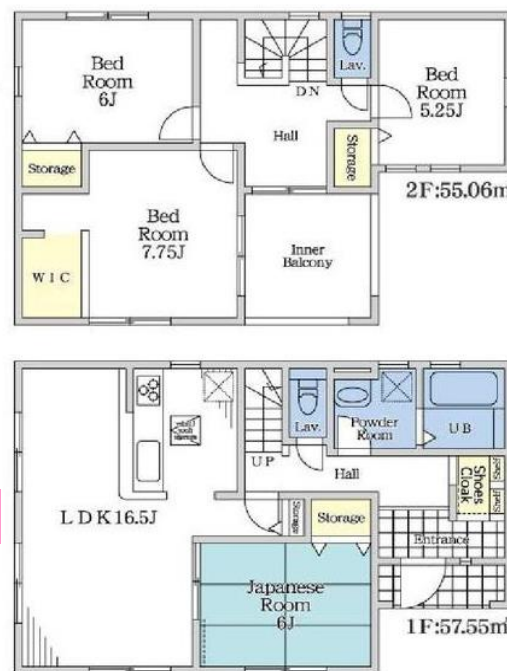
1号棟 4SLDK
販売価格 **2,790** (税込) 万円
■土地面積: 210.14m²
■建物面積: 113.44m²
■建築確認番号: 第21UDI1W建01325号 (令和3年5月25日)
■接道幅員: 北西側22.01m公道

4 SLDK



2号棟 4LDK
販売価格 **2,890** (税込) 万円
■土地面積: 189.48m²
■建物面積: 112.61m²
■建築確認番号: 第21UDI1W建01326号 (令和3年5月25日)
■接道幅員: 北西側22.01m公道 北東側6.3m公道

4 LDK + SIC



設計住宅性能評価書取得済

建設住宅性能評価書取得予定

EQUIPMENT
設備仕様



すまい給付金対象物件
※登記上の持分者なし、自己居住一定収入以下などの給付要件を満たしていない場合は申請できません。
フラット35S(建設対象物件)
JHS 地震サポートシステム
10年保証
JAPAN HOME SHIELD

ACCESS 交通

JR内房線

「長浦」駅バス **13** 分
「久保田」停歩 **3** 分



【カーナビ表示】 千葉県袖ヶ浦市長浦駅前8丁目3-1

■(公社)全日本不動産協会会員 ■(公社)不動産保証協会会員

■所在地 市原市岩崎1-2-4

■取引態様 : 媒介
■手数料 : 3%+6万円+消費税
■担当 :



☎0436-63-5955

■FAX 0436-63-5956 ■営業時間 9:00~18:00

図面と現況が異なる場合は現況を優先させていただきます

■千葉県知事 (2) 第16226号

E-メール : d-mirai@oboe.ocn.ne.jp

ホームページ <https://www.d-mirai.co.jp/>