



SAFE 365で地震の揺れを吸収する家
QUIE クワイエ

茂原市緑ヶ丘第2 新築分譲住宅(全5棟)

耐震等級3（最高等級）

学区
二宮小学校...1,400m
富士見中学校...1,900m

JR外房線「茂原」駅バス11分
「地区センター高久蓮池公園」徒歩7分

【物件概要】
●所在地/千葉県茂原市緑ヶ丘1-26-1、2、3、4、5(地番+住居表示)
●都市計画/非線引(未線引)区域
●用途地域/第1種低層住居専用地域
●建ぺい率/50% 1号棟60%(角地緩和)
●容積率/100%
●地目/宅地 ●土地権利/所有権
●構造・規模/木造在来工法2階建
●他の法令/22条区域・絶対高さ制限10m・緑ヶ丘地区地区計画・景観法
●設備/都市ガス・公営水道・東京電力・公共下水(汚水・雑排水)・浸透式雨水(オーバーフロー)分譲済
●現況/建築中
●完成/2021年10月下旬予定
●接道状況/東側約5.05m公道・北側約5.08m公道
●備考/フラット35S利用可(Aプラン)
※机上分率につき地積(土地面積)に多少の増減が生じる場合があります。
※敷地内に電柱及び電線が入る場合があります。
※アンテナシャッター・欄干・カーテンレール・照明器具等は付きます。
※住宅ローン控除要件にない住宅ローン控除対象の物件を予定しております。
※図面と現況に相違がある場合は現況優先とします。
※司法書士・土地家屋調査士は売主指定となります。
※建築中の現場につき、事故等ないようヘルメット及びスリッパを用意し、十分注意の上ご案内をお願いします。

クレイドルガーデンシリーズ共通設備・仕様



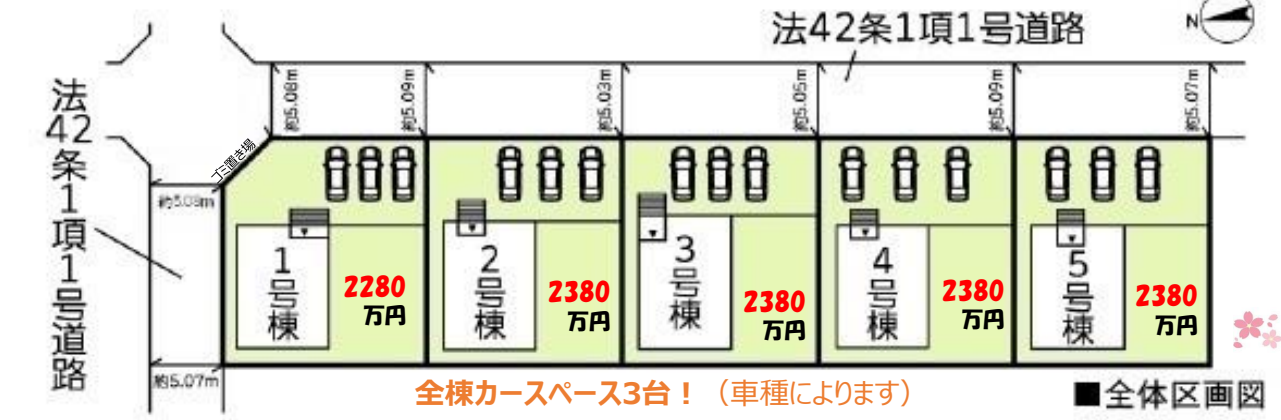
※デジタルパンフレットでご覧頂けます

住宅性能表示制度
4項目において**最高等級**

耐震等級3取得 構造の安定	省エネ等級3取得 劣化の軽減	維持管理3取得 専用設備の更新対策	新築等級4取得 断熱化等の対策
------------------	-------------------	----------------------	--------------------

●販売価格（税込）
2,280万円~2,380万円

お支払例
頭金なし お借入額 **2280万円** 35年返済
金利0.675% ボーナス払い無しの場合
月々 60,965円~
※諸費用別途（諸費用もローンが組めます）

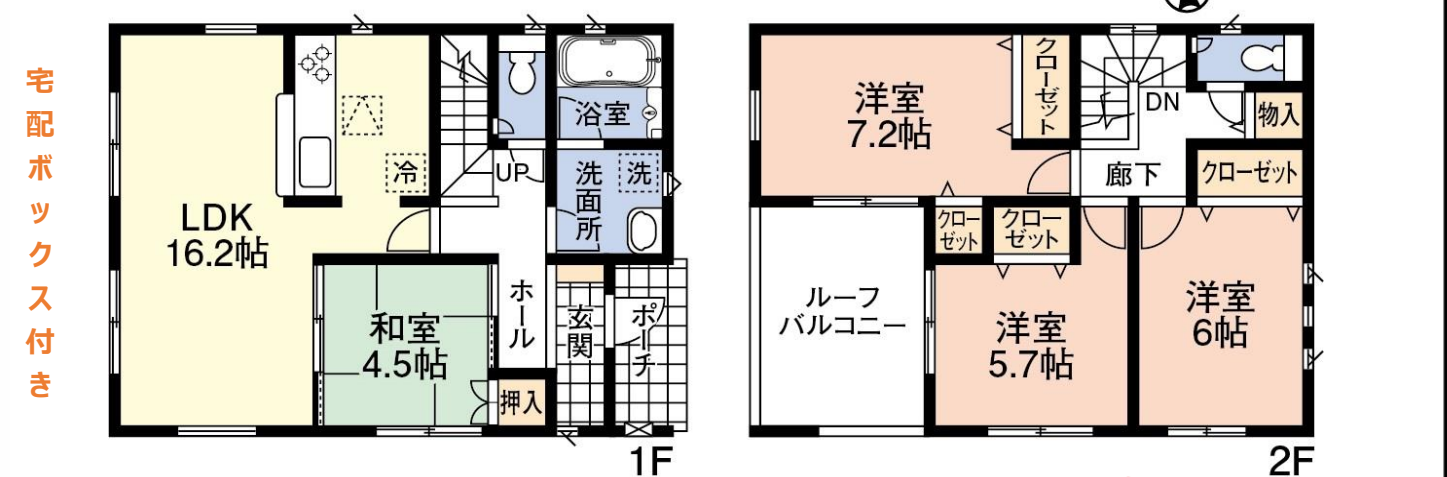


●フラット35S適用住宅（金利Aプラン）



1号棟 敷地面積:217.63㎡ 延床面積: 95.57㎡(別途ルーフバルコニー部分9.72㎡)
建築確認番号:第21UDI1W建02552号 令和3年7月10日

4LDK 制振装置「SAFE365」搭載！地震の揺れを吸収する家



耐震等級3（最高等級） 土地：65.83坪 建物：28.90坪 **2,280万円(税込)**

— LIFE INFORMATION —

ひばり公園	130m
高久蓮池公園	580m
スーパーせんだう緑ヶ丘店	400m
セブンイレブン茂原緑ヶ丘店	1.1 km
緑ヶ丘郵便局	550m
京葉銀行緑ヶ丘支店	580m
茂原アスモ	2.8 km
圏央道 茂原長柄スマートI.C	2.5 km



●フラット35S適用住宅(Aプラン)
SAFE365が特徴のQUIEは、**耐震+制震の安心住宅**です

すまい給付金対象物件
※自己居住・一定の年収以下等の要件や、現金購入の場合、年齢の要件などがあります。
詳細な給付要件は国土交通省のHPでお確かめ下さい。



茂原市緑ヶ丘第2 全5棟

新築分譲住宅



2号棟

敷地面積:216.92㎡
延床面積:102.06㎡(別途ルーフバルコニー部分9.72㎡)
建築確認番号:第21UDI1W建02553号 令和3年7月10日



4LDK+パントリー

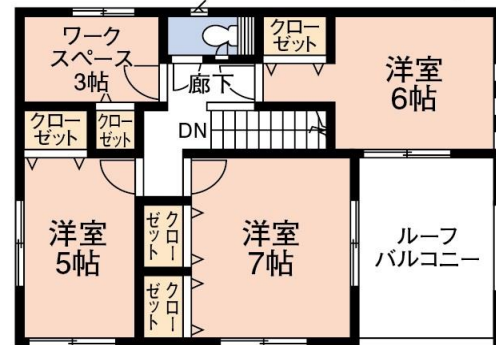
SIC付き

ランドリスペース付き

宅配ボックス付き



1F



2F

耐震等級3 (最高等級)

土地 : 65.61坪 建物 : 30.87坪

2,380万円(税込)

3号棟

敷地面積:217.55㎡
延床面積:106.10㎡(別途ルーフバルコニー部分9.72㎡)
建築確認番号:第21UDI1W建02554号 令和3年7月10日



4LDK+パントリー

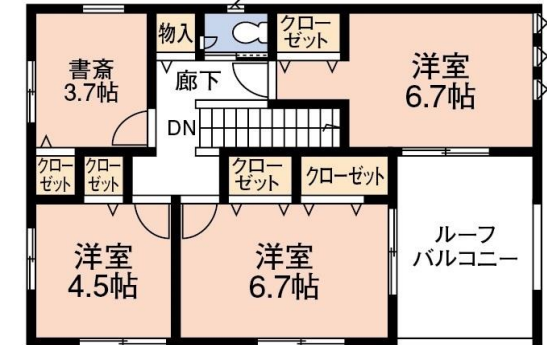
SIC付き

書斎付き

宅配ボックス付き



1F



2F

耐震等級3 (最高等級)

土地 : 65.80坪 建物 : 32.09坪

2,380万円(税込)

4号棟

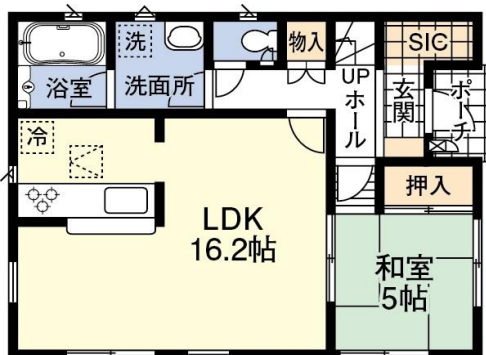
敷地面積:218.07㎡
延床面積: 96.38㎡(別途ルーフバルコニー部分9.72㎡)
建築確認番号:第21UDI1W建02555号 令和3年7月10日



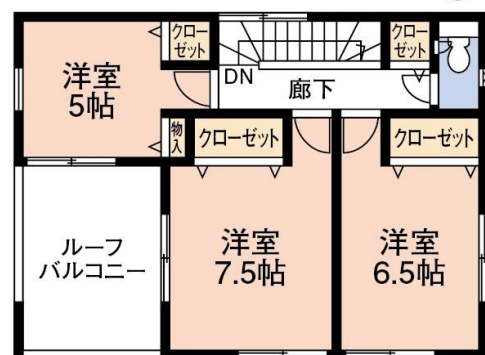
4LDK+SIC

SIC付き

宅配ボックス付き



1F



2F

耐震等級3 (最高等級)

土地 : 65.96坪 建物 : 29.15坪

2,380万円(税込)

5号棟

敷地面積:218.58㎡
延床面積: 95.57㎡(別途ルーフバルコニー部分9.72㎡)
建築確認番号:第21UDI1W建02556号 令和3年7月10日

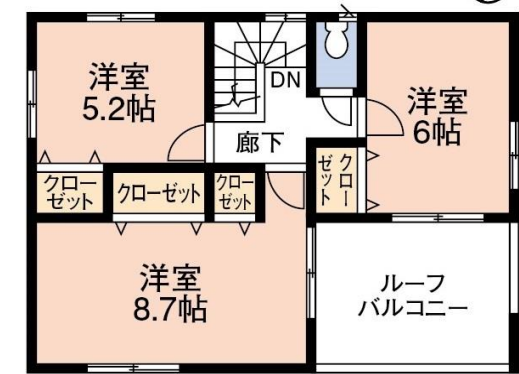


4LDK

宅配ボックス付き



1F



2F

耐震等級3 (最高等級)

土地 : 66.12坪 建物 : 28.90坪

2,380万円(税込)