



千葉市中央区生実町第5 新築分譲住宅（全5棟）

耐震等級3（最高等級）

学区 生浜東小学校…約290m
生浜中学校…約650m

京成千原線「学園前」駅徒歩18分

JR京葉線【蘇我】駅バス11分徒歩5分

【物件概要】

- 所在地/千葉県千葉市中央区生実町 1967-1,4,12,13(地番)
 - 都市計画/市街化区域
 - 用途地域/第1種低層住居専用地域
 - 建ぺい率/50% ●容積率/100%
 - 他の法令/22条区域・絶対高さ制限有(10m)・景観法・都市再生特別措置法
 - 地目/宅地 ●土地権利/所有権
 - 構造・規模/木造在来工法2階建
 - 設備/都市ガス・公営水道・公共下水(汚水・雑排)・浸透式(雨水)
 - 現況/建築中
 - 完成/2021年7月予定
 - 接道状況/北側約4.5m公道
- ※2018年11月頃 本物件土地に築造されていたアパートが火災により半壊しておりますが、死傷者はありません。
 ※机上分筆につき地積(土地面積)に多少の増減が生じる場合があります。
 ※敷地内に電柱及び支線が入る場合があります。
 ※アンテナ・シャッター・網戸・カーテンレール・照明器具等は付きません。
 ※住宅ローン保証料に伴ない住宅ローン保証金の供託を予定しております。
 ※図面と現況に相違がある場合は現況優先とします。
 ※司法書士、土地家屋調査士は先主指定となります。
 ※建築中の現場につき、事故等ないようヘルメット及びスリッパを用意し、十分注意の上ご案内をお願いします。

クレドルガーデンシリーズ共通設備・仕様



※デジタルパンフレットでご覧頂けます!

住宅性能表示制度

4項目において最高等級

耐震等級 3 取得 構造の安定	劣化対策等級 3 取得 劣化の軽減	維持管理対策等級 3 取得 専用配管の更新対策	断熱等性能等級 4 取得 断熱化等の対策
---------------------------	-----------------------------	-----------------------------------	--------------------------------

●フラット35S適用住宅(Aプラン) SAFE365が特徴のQUIEは、 耐震+制震の安心住宅です

【価格】 **2,180**万円(税込)

お支払例
 頭金なし お借入額 **2180**万円 35年返済
 金利0.675% ボーナス払い無しの場合
月々 58,291円~
 ※諸費用別途 (諸費用もローンが組めます)



全棟カーパスベラス2台♪



【全体区画図】

すまい給付金対象物件

※登記上の持分を有し、自己居住一定収入以下などの給付要件を満たしていない場合は申請できません。



【案内図】

1号棟

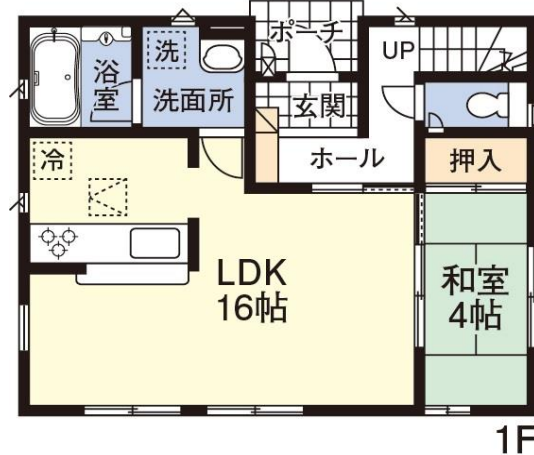
敷地面積:128.16㎡
 延床面積: 93.15㎡(別途ルーフバルコニー部分7.29㎡)
 建築確認番号:第20UD11W建06755号 令和3年2月25日

3LDK+和室4帖

制振装置「SAFE365」搭載!



和室4帖♪



1F

耐震等級3（最高等級）

土地：38.76坪 建物：28.17坪

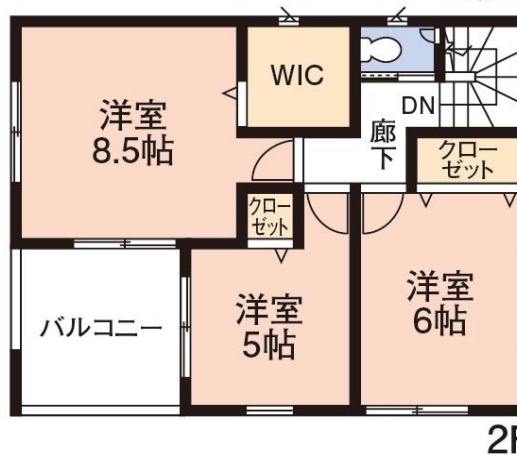
2,180

万円(税込)

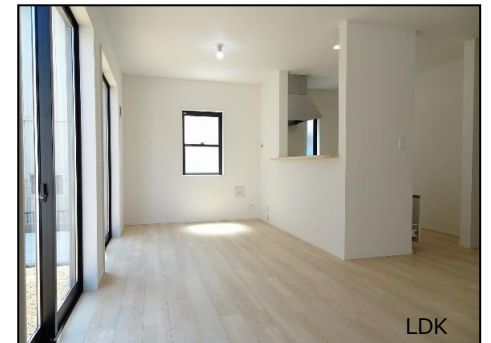
最終1棟!



ルーフバルコニー付き♪



2F



LDK



キッチン

■(公社)全日本不動産協会会員

■(公社)不動産保証協会会員

■所在地 市原市岩崎1-2-4



☎0436-63-5955

■FAX 0436-63-5956 ■営業時間 9:00~18:00

■千葉県知事(2)第16226号

E-メール : d-mirai@oboe.ocn.ne.jp

- 取引態様 : 媒介
- 手数料 : 3.3%+66,000円(税込)
- 担当 :

※図面と現況が異なる場合は現況を優先させていただきます

ホームページ <https://www.d-mirai.co.jp/>