

2号棟

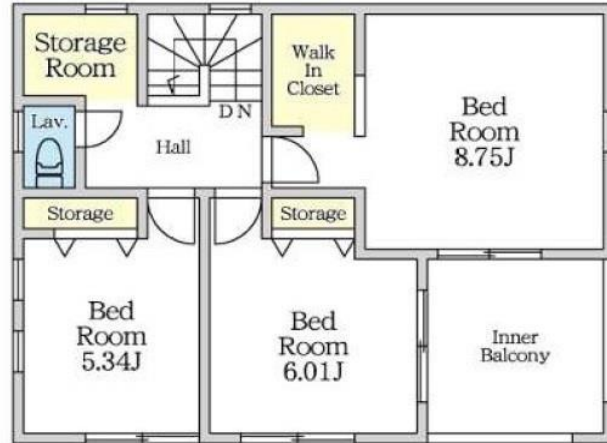
■土地面積: 184.21m² ■建物面積: 110.12m²
 ■建築確認番号: 第21UD11W建03310号 令和3年8月19日
 ■接道幅員: 北西側12.02m公道

4SLDK

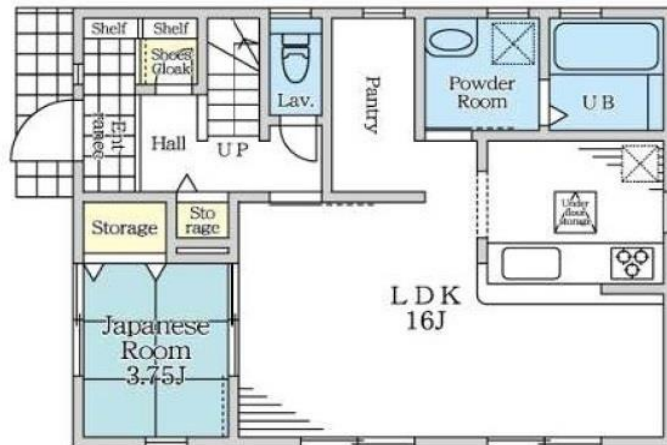
カースペース2台

設計住宅性能評価書取得済
 建設住宅性能評価書取得予定

土地: 55.72坪 建物: 33.31坪



2F: 55.06m²



1F: 55.06m²

完成予想図



販売価格

2,390 (税込) 万円

3号棟

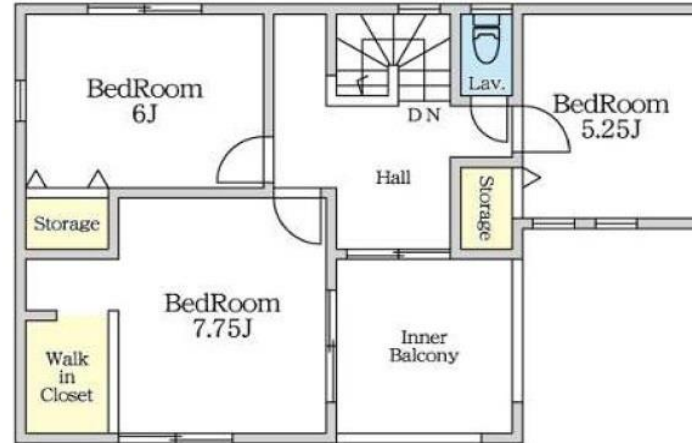
■土地面積: 169.71m² ■建物面積: 112.61m²
 ■建築確認番号: 第21UD11W建03311号 令和3年8月19日
 ■接道幅員: 北東側6.01m公道・南東側6.01m公道

4LDK

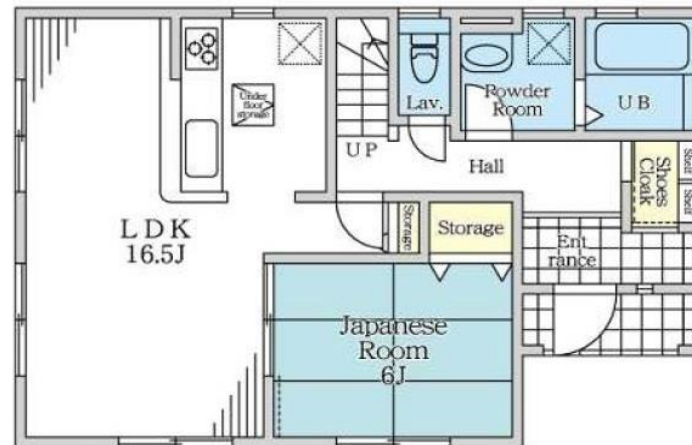
カースペース2台

設計住宅性能評価書取得済
 建設住宅性能評価書取得予定

土地: 51.33坪 建物: 34.06坪



2F: 55.06m²



1F: 57.55m²

完成予想図



販売価格

2,490 (税込) 万円

4号棟

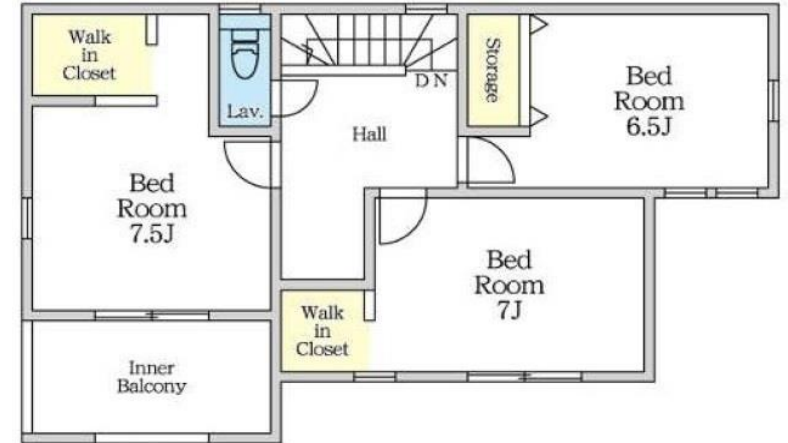
■土地面積: 183.78m² ■建物面積: 109.71m²
 ■建築確認番号: 第21UD11W建03312号 令和3年8月19日
 ■接道幅員: 南東側6.01m公道

4LDK

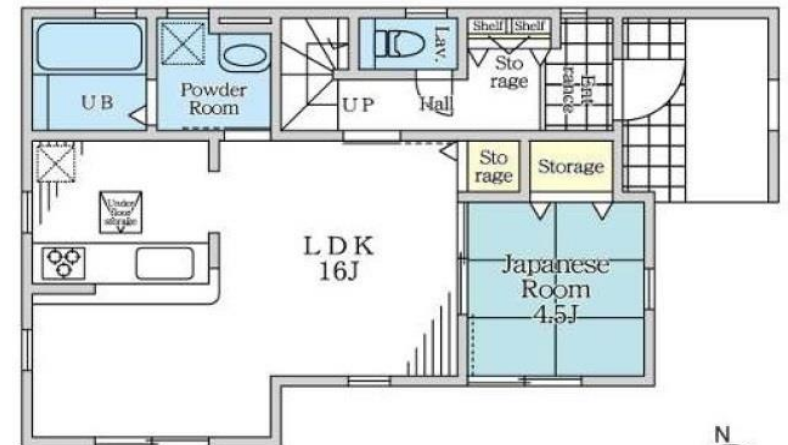
カースペース2台

設計住宅性能評価書取得済
 建設住宅性能評価書取得予定

土地: 55.59坪 建物: 33.18坪



2F: 57.96m²



1F: 51.75m²

完成予想図



販売価格

2,390 (税込) 万円

■(公社)全日本不動産協会会員 ■(公社)不動産保証協会会員



■千葉県知事 (2) 第16226号

■所在地 市原市岩崎1-2-4

☎0436-63-5955

■FAX 0436-63-5956 ■営業時間 9:00~18:00

Eメール : d-mirai@oboe.ocn.ne.jp

■取引態様 : 媒介
 ■手数料 : 3%+6万円+消費税
 ■担当 :

図面と現況が異なる場合は現況を優先させていただきます

ホームページ <https://www.d-mirai.co.jp/>