

最終1棟!



販売価格 **1,990** (税込) 万円~

- 中の島小学校..... 930m(徒歩12分)
- 南中学校..... 1,900m(徒歩24分)

SCHOOL DISTRICT -学区-

OUTLINE 物件概要

■所在地/(地番表示)千葉県茂原市大芝1-6-1(住居表示)千葉県茂原市大芝1丁目6-1 ■土地権利/所有権 ■都市計画/非線引区域
 ■構造規模/木造在来軸組工法2階建(910モジュール) ■用途地域/第1種住居地域 ■建ぺい率/60% ■容積率/200%
 ■地目/宅地 ■現況/造成中 ■完成日/2021年12月中旬予定 ■引渡日/2021年12月下旬予定
 ■接道状況/北側6m公道・東側6m公道・南側16.39m公道 ■設備/東京電力・都市ガス・公営水道・本下水
 ※図面と現況に相違がある場合は現況優先とします。
 ※工事中の場合においては安全の為ヘルメットの着用を、完成現場においてはスリッパに履き替えてくださるようお願い致します。
 ※車種によっては台数分駐車できない場合がございます。

BLOCK PLAN 区画図

最終1棟!



ACCESS 交通

JR外房線「茂原」駅
約2.3kmバス11分「大芝」停歩6分

[LIFE INFORMATION]

- スーパーカスミ・・・約10m徒歩1分
- セブンイレブン・・・約530m徒歩7分
- 茂原中央病院・・・約900m徒歩12分



【カーナビ表示】千葉県茂原市大芝1丁目6-1

ご覧いただけます!!

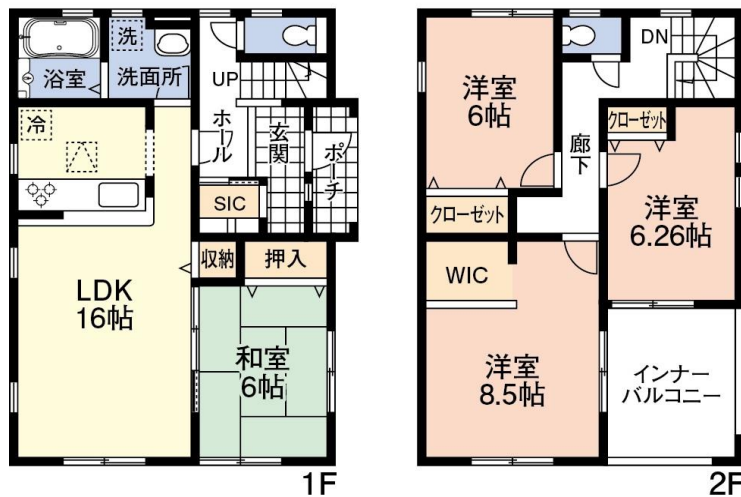
提携金融機関(千葉銀行)優遇金利0.625%
 頭金なし お借入額 **1990** 万円 35年返済の場合
 (融資限度額1億円)
月々 52,764円より!
 ※諸費用別途(諸費用も合わせてローンが組めます)

- 住宅性能評価取得! 耐震等級3(最高等級)取得済み!
- スーパーカスミまで徒歩1分! お買い物にも便利な立地です!
- カースペース4~5台付き!(車種によります)

2号棟

■土地:190.36㎡(57.58坪) ■建物:114.68㎡(34.69坪)
 ■建築確認番号:第21UDI1W建04288号 令和3年9月16日

4LDK



設計住宅性能評価書取得済
 建設住宅性能評価書取得予定



外観 キッチン



LDK16帖 LDK16帖

最終1棟!

販売価格

1,990万円(税込)

EQUIPMENT

設備仕様



フラット35S(融資対象物件)
 JHS 地震サポートシステム
JAPAN HOME SHIELD

- (公社)全日本不動産協会会員
- (公社)不動産保証協会会員

■所在地 市原市岩崎1-2-4

☎0436-63-5955

■FAX 0436-63-5956 ■営業時間 9:00~18:00

E-メール : d-mirai@oboe.ocn.ne.jp

- 取引態様 : 媒介
- 手数料 : 3%+6万円+消費税
- 担当 :

図面と現況が異なる場合は現況を優先させていただきます

ホームページ <https://www.d-mirai.co.jp/>

■千葉県知事(3)第16226号

