

五井 G01 中古住宅

間取 **3LDK** +ファミリークローク 価格 **3,750** 万円 (非課税)

※2020年3月築 スカイバルコニー（屋上庭園）のある家！

※京葉小学校まで徒歩18分 **※ローソン徒歩1分・近隣に商業施設が充実！**
※カースペース2台付き(車種によります)♪ 共有道路で駐車もラクラク
※スカイバルコニー（屋上庭園）付き！ 天気の良い日は富士山も見えます△

スカイバルコニーのある家



カーナビ検索 ▶ 千葉県市原市五井16-1

※学区※

京葉小学校	徒歩18分	約1.4km
五井中学校	徒歩15分	約1.2km

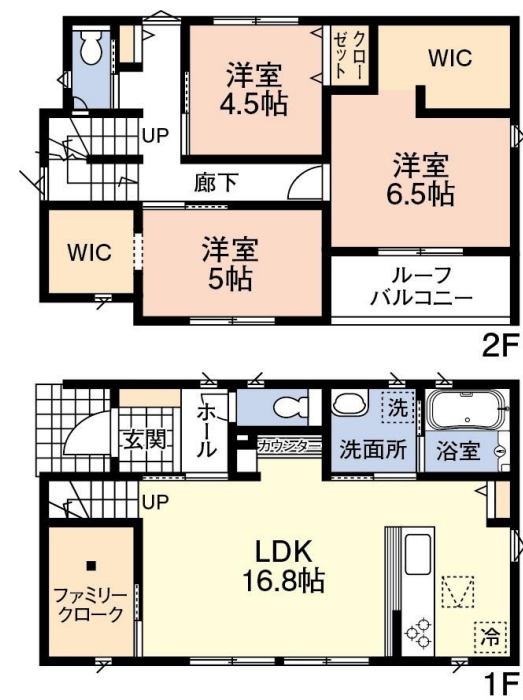
★ LIFE INFORMATION ★

ローソン出津店	徒歩1分	約80m
セブンイレブン五井店	徒歩4分	約300m
セブンイレブン松ヶ島店	徒歩7分	約500m
せんだう島野店	徒歩4分	約300m
MEGAドン・キホーテ市原店	徒歩13分	約1.0km
アリオ市原	車で5分	約1.1km
コインランドリー サンフラワー飯沼	徒歩5分	約350m
マクドナルド市原青柳店	車で2分	約1.3km
ドラッグストアセムス青柳北店	車で2分	約1.3km
ウェルシア市原青柳店	車で2分	約1.4km
やまと幼稚園	車で4分	約1.5km
天然温泉 江戸遊	車で5分	約1.7km
鎗田病院	徒歩15分	約1.2km
養老川河川敷公園	徒歩4分	約300m
五井中川田公園(防災公園)	徒歩15分	約1.5km
市原市中央図書館	車で10分	約3.6km
館山道 市原インター	車で5分	約2.3km

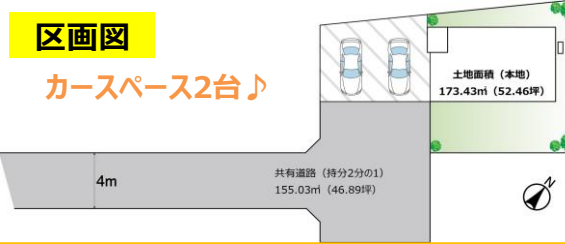


外観 2020年築の一戸建て

間取図 3LDK+ファミリークローク



提携金融機関(千葉銀行)優遇金利0.625%
 頭金なし お借入額 **3,750** 万円 35年返済の場合
 (融資限度額1億円)
月々 99,430円より♪
 ※諸費用別途(諸費用も合わせてローンが組めます)



【オール電化住宅】



- ※LDK16.8帖♪ カウンター付き!
- ※心地よい無垢材のフローリング!
- ※収納たっぷり・ファミリークローク付き!
- ※1階電動シャッター・2階シャッター付き!
- ※IHクッキングヒーター付システムキッチン

最寄駅	JR内房線【五井】駅 約2.4km バス8分【出津】徒歩5分		
交通	JR【姉ヶ崎】駅約4.8km バス12分徒歩5分		
物件種目	土地付き中古住宅		
所在	市原市五井16番地1		
建物	構造	木造合金メッキ鋼板ぶき2階建	
	築年月	2020年(令和2年)3月16日新築	
	間取	3LDK+ファミリークローク	
	床面積	1階:47.20㎡ 2階:47.20㎡ 延床面積:94.40㎡(28.55坪)	
	建築確認番号	(確認番号)第19UDI2C建01769号 令和元年12月5日 (完了検査)第19UDI2C建01769号 令和2年3月21日	
現況	居住中	引渡日	相談(引き渡し猶予3カ月)
土地面積	本地:173.43㎡(52.46坪) 共有通路(持分2分の1):155.03㎡(50.38坪)		
土地権利	所有権		
都市計画	市街化区域		
用途地域	第一種住居地域		
建ぺい率	60%	容積率	200%
地目	宅地	地勢	平坦
駐車場	2台分(車種によります)		
他の法令上の制限	景観法 建築基準法22条区域 市原市立地適正化計画 公有地拡大法 都市計画法53条届出		
接道状況	南東側 共有道路 幅員4.0m (建築上の接道) 南西側12.0m公道 間口2.0m		
他に私道	なし		
設備	東京電力 公営水道 浄化槽 オール電化住宅 人造大理石システムキッチン、人感センサー水栓、IHクッキングヒーター 食器棚、パントリー、照明器具、エアコン1台(リビング) カーテンレール、1階電動シャッター、2階シャッター、網戸 TVモニター付きインターホン、階段手すり、外水栓、屋上水栓 システムバス、洗面化粧台、温水洗浄便座、エコキュート ※テレビ台、ダイニングセット		
備考	・売主様は個人のため、消費税は非課税です。 ・お住み替えによる売却です。(引き渡し猶予3カ月) ・現状渡し 瑕疵担保免責でお願いします。 (保証の引継ぎ相談) ・お引渡しは2022年5月以降になります。 ・公有地拡大推進法に基づく届け出が必要で ご内覧の際はご予約をお願いいたします。		

・図面と現況が異なる場合は現況を優先させていただきます。

※ご内覧ご希望の際はお気軽にお問合せ下さいませ。

■(公社)全日本不動産協会会員 ■(公社)不動産保証協会会員 ■所在地 市原市岩崎1丁目2番4号



0436-63-5955

■FAX 0436-63-5956 ■営業時間 9:00~18:00

■千葉県知事(3)第16226号

Eメール: d-mirai@oobe.ocn.ne.jp

- 取引態様: 専任媒介
 - 手数料: 3%+6万円+消費税
 - 担当: 鶴川 070-6969-5935
- 詳細は担当までお気軽にお問合せください。
 ホームページ <https://www.d-mirai.co.jp/>