

新築分譲住宅

Livele Garden.S

全3棟/販売棟数3棟
茂原市高師台1丁目2期

販売価格 **2,190万円** (税込)

提携金融機関 (千葉銀行) 優遇金利0.625%
頭金なし お借入額 **2190万円** 35年返済の場合
(融資限度額1億円)
月々 58,067円より

OUTLINE 物件概要

■所在地 (地番表示) 千葉県茂原市高師台1-10-22 (住居表示) 千葉県茂原市高師台1-10
■土地権利/所有権 都市計画/非線引区域 ■構造規模/木造在来軸組工法2階建 (910モジュール)
■用途地域/第1種住居地域 ■建ぺい率/60% ■容積率/200% ■地目/宅地 ■現況/造成中
■完成日/2022年3月下旬予定 ■引渡し/2022年4月上旬予定 ■接道状況/南西側6m公道・東側9m公道
■設備/東京電力・都市ガス・公営水道・本下水
※図面と現況に相違がある場合は現況優先とします。
※工事の場合においては安全の為ヘルメットの着用を、完成現場においてはスリッパに履き替えてくださるようお願い致します。
※車種によっては台数分駐車できない場合がございます。

■茂原小学校.....1,350m (徒歩17分)
■茂原中学校.....1,400m (徒歩18分)

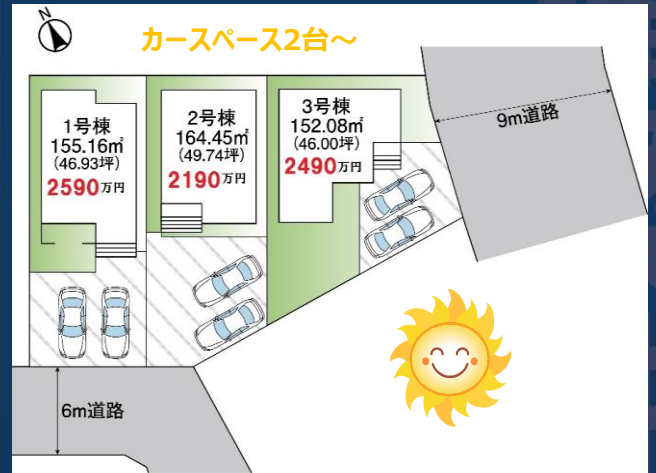
SCHOOL DISTRICT
-学区-

設計 性能評価 『建設性能評価』取得予定

6項目 最高等級

耐震等級 準高耐力 (準高耐力・高耐力)
耐火等級 準耐火等級 (準耐火等級・高耐火等級)
省エネルギー等級 高省エネルギー等級 (高省エネルギー等級・準高省エネルギー等級)

BLOCK PLAN 区画図



補助金 60万円

子どもみらい住宅支援事業対象物件

●耐震等級3 (最高等級) 取得! ●駐車スペース2台可! 宅配ボックス付き!
●茂原アスモ徒歩4分、スーパーカスミ徒歩5分! お買い物やお食事にも便利な立地!

1号棟 4LDK+SIC **2,590万円** (税込)

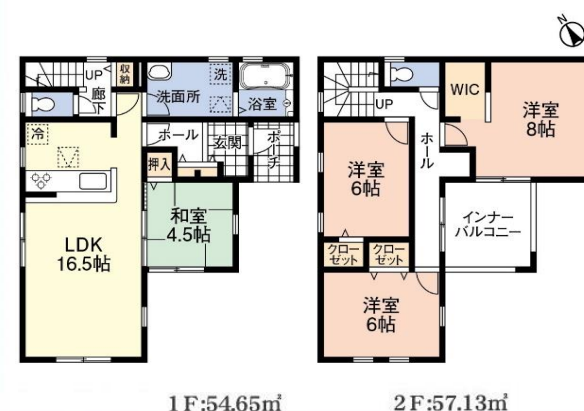
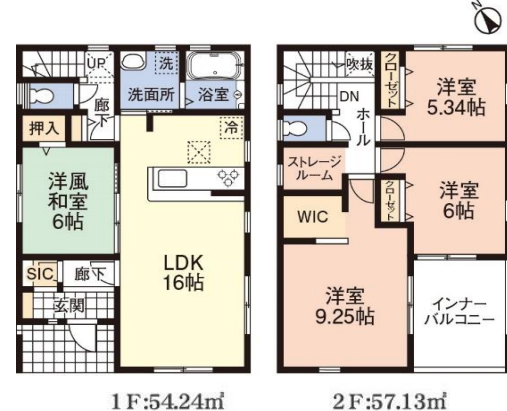
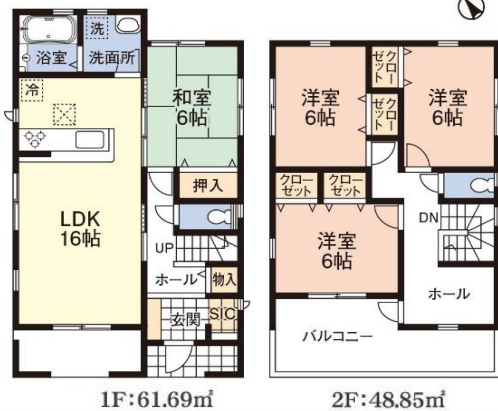
■建築確認番号:第21UDD1W建06242号(令和3年11月20日)
■土地面積:154.81㎡ (46.83坪)
■建物面積:110.54㎡ (33.43坪)

2号棟 4LDK+SIC **2,190万円** (税込)

■建築確認番号:第21UDD1W建06243号(令和3年11月20日)
■土地面積:153.25㎡ (46.35坪)
■建物面積:111.37㎡ (33.68坪)

3号棟 4LDK **2,490万円** (税込)

■建築確認番号:第21UDD1W建06244号(令和3年11月20日)
■土地面積:157.44㎡ (47.62坪)
■建物面積:111.78㎡ (33.81坪)



ACCESS 交通

JR外房線「茂原」駅
約1.28km 徒歩16分/バス4分 徒歩3分

【LIFE INFORMATION】

- 茂原アスモ..... 約300m・徒歩4分
- スーパーカスミ..... 約400m・徒歩5分
- 茂原公園..... 約640m・徒歩8分



EQUIPMENT 設備仕様

- TVモニター付き インフラ付き
- 地盤保証
- 浴室乾燥機
- 高1.8畳
- 洗濯乾燥機
- 洗面化粧台
- システムキッチン
- ベタ基礎
- システムキッチン
- サイドング仕様
- 床下収納
- 玄関収納
- ダウンライト
- TV記録付
- 24H 宅配ボックス
- シャワーヘッド
- 防犯カメラ
- 基礎パッキング工法
- 高断熱窓
- 防虫防蟻工事済
- 白アリ防虫
- 断水検知
- 断水検知
- フラット35S タイプA
- フラット35S タイプA
- ビーム付照明器具 (防炎仕様)
- 断水検知付き
- 電配BOX

フラット35S (融資対象物件)

■(公社)全日本不動産協会会員 ■(公社)不動産保証協会会員

■所在地 市原市岩崎1-2-4

■取引態様 : 媒介
■手数料 : 3%+6万円+消費税
■担当 : 鶴川 070-6969-5935



☎0436-63-5955

■FAX 0436-63-5956 ■営業時間 9:00~18:00

E-メール : d-mirai@oboe.ocn.ne.jp

ご覧ご希望の際は、お気軽にお電話ください。※図面と現況が異なる場合は現況優先とさせていただきます

■千葉県知事 (3) 第16226号

ホームページ <https://www.d-mirai.co.jp/>