

君津市中富

売地

君津市中富 分譲地 (全3区画)

☆周辺環境☆

-LIFE INFORMATION-

●セブンイレブン	徒歩3分	220m
●としまや弁当	徒歩2分	100m
●マクドナルド	徒歩2分	140m
●イオンタウン君津	徒歩7分	500m
●ツルハドラッグ	徒歩8分	600m
●茂田大和田クリニック	徒歩4分	250m
●美和幼稚園	徒歩14分	1000m
●ケーズデンキ	徒歩15分	1200m
●君津市役所	徒歩27分	2100m
●アパイル	徒歩2分	150m
●ドンキホーテ君津店	徒歩25分	1900m
●玄々堂 君津	徒歩26分	2000m
●富士見公園	徒歩4分	400m

学区	周西小学校	徒歩11分	800m
	周西中学校	徒歩20分	1600m

現地案内図



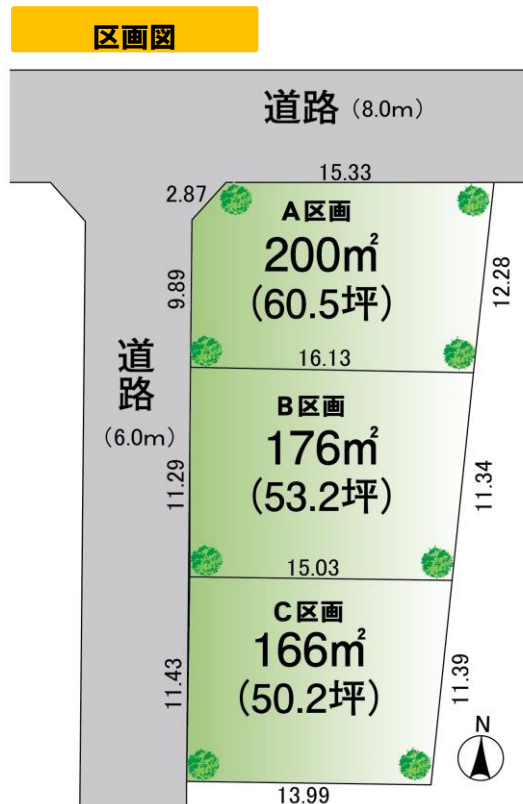
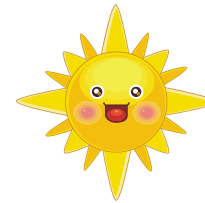
カーナビ検索▶君津市中富939付近

面積	166.0㎡ (50.0坪) ~ 200.0㎡ (60.0坪)	価格	990万円~1,320万円 (坪単価:約19.9万円~21.9万円)
----	------------------------------------	----	--

※建築条件なし お好きなハウスメーカー・工務店で建築できます♪

- ☆イオンタウン君津まで徒歩7分! お買い物に便利な立地♪
- ☆としまや弁当徒歩2分、マクドナルド徒歩2分!
- ☆富士見公園バス停より、東京駅(八重洲)まで高速バスで81分!

A区画	200.0㎡ (60.5坪)	1,320万円
B区画	176.0㎡ (53.2坪)	1,120万円
C区画	166.0㎡ (50.0坪)	990万円



現地写真



現地写真



交通	JR内房線『君津』駅 約1,500m・徒歩約19分	
	JR内房線【君津】駅バス3分【富士見公園】停歩2分	
他交通	JR内房線【青堀】駅 バス11分【富士見公園】停歩2分 【東京駅(バスターミナル東京八重洲)】より高速バス81分・停歩2分	
所在	君津市中富939-2	
土地	土地権利	所有権
	地目	田
	実測面積	3区画合計: 543.33㎡ (約164.35坪)
	都市計画	市街化区域
	接面道路1	北側 約14.1m 接道間口約15.4m
	接面道路2	西側 約6.0m 接道間口約32.8m
	私道負担	なし
	用途地域	第一種住居地域
	建ぺい率	60%
	容積率	200%
	セットバック	無し
	建築条件	建築条件なし
その他法令	農地法	
現況	更地	
引渡し	相談	
設備	水道: 公営水道 (引込なし) ガス: 都市ガス (引込なし) 污水: 本下水 (引込なし) 雑排水: 本下水 (引込なし)	
備考	<ul style="list-style-type: none"> ・本物件と西側接道との間に、地目【井溝】地番944が存しています。建築の際に、所有者の小糸川土地改良区への同意申請が必要となります。 ・地目が農地のため所有権移転の際は農地法5条の届け出が必要です。 ・一括販売も可能です。 ・3区画一括でご利用の場合、面積が500㎡を超えるため、都市計画法29条の開発許可が必要な場合があります。 ・東側隣地のブロックおよび植栽が一部越境しています (覚書あり) 	
	※ハウスメーカーのご紹介、プラン作成など、お気軽にお問合せ下さい。	

※分筆前につき多少の誤差が出る場合があります。測量図(分割計画図)は当社にございます。

図面と現況が異なる場合は現況を優先させていただきます

■(公社)全日本不動産協会会員 ■(公社)不動産保証協会会員 ■所在地 市原市国分寺台中央7-1-4



☎0436-63-5955

■FAX 0436-63-5956

取引態様	売主
手数料	3%(税込)
担当	うがわ 070-6969-5935
※詳細は、担当までお問合せ下さい	

■千葉県知事(3)第16226号

Eメール info@d-mirai.co.jp / d-mirai@oboe.ocn.ne.jp

ホームページ <https://www.d-mirai.net>