

新築分譲住宅
Livele Garden.S
全4棟/販売棟数4棟
茂原市中の島町2期

販売価格 **1,890万円** (税込)

お支払例
頭金なし お借入額 **1,890万円** 35年返済
金利0.675% ポーナス払い無しの場合
月々 50,112円より!
※諸費用別途 (諸費用もローンが組めます)

- 中の島小学校..... 360m(徒歩 5分)
- 中の島中学校..... 1,700m(徒歩22分)

SCHOOL DISTRICT
-学区-

OUTLINE 物件概要

■所在地/(地番表示)千葉県茂原市中の島町498(住居表示)千葉県茂原市中の島町498
■構造規模/木造在来軸組工法1.2階建(910モジュール) ■土地権利/所有権 ■都市計画/非線引区域
■用途地域/第1種中高層住居専用地域 ■建ぺい率/60% ■容積率/200% ■地目/宅地 ■現況/造成中
■完成日/2023年10月中旬予定 ■引渡し/2023年10月下旬予定 ■設備/東京電力・都市ガス・公営水道・本下水
※図面と現況に相違がある場合は現況優先とします。
※工事の場合においては安全の為ヘルメットの着用を、完成現場においてはスリッパに履き替えてくださるようお願い致します。
※車種によっては台数分駐車できない場合がございます。



BLOCK PLAN 区画図



ACCESS 交通

JR外房線「茂原」駅 約2.4km
バス9分「中の島公園」停歩3分

耐震等級3 (最高等級)

※建築基準法の1.5倍の耐震強度です

1号棟

平屋建て

4LDK+SIC

販売価格

2,390万円(税込)

- 土地面積: 226.66㎡ (68.56坪)
- 建物面積: 89.43㎡ (27.05坪)
- 建築確認番号: 第23UD11W建01155号 (令和5年6月1日)
- 接道幅員: 南側5.3m公道・西側8m公道



1号棟外観



1号棟LDK



- 中の島公園まで徒歩1分! 南道路につき陽当り良好!
- 住宅性能表示制度の5分野7項目で最高等級取得!

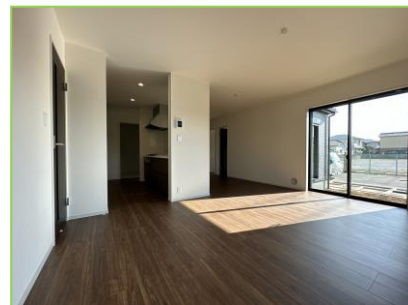


1F:89.43㎡

エアコン1台付き!



1号棟外観



LDK20帖

LIFE INFORMATION 周辺環境

- 中の島公園..... 約80m・徒歩1分
- 茂原中央病院..... 約550m・徒歩7分
- セブンイレブン下永吉店... 約400m・徒歩5分
- カスミ大芝店..... 約950m・車で2分
- マツモトキヨシ中の島店... 約1.0km・車で2分
- ホームプラザナフコ..... 約1.6km・車で4分

現地案内図



カーナビ検索 ▶ 茂原市中の島町498

EQUIPMENT

設備仕様



フラット35S

(融資対象物件)

お引渡し後 無料点検実施!!

JHS地盤サポートシステム



20年間保証

設計住宅性能評価書取得済

建設住宅性能評価書取得予定

- (公社)全日本不動産協会会員
- (公社)不動産保証協会会員



所在地 〒290-0073 市原市国分寺台中央7丁目1-4

☎0436-63-5955

■FAX 0436-63-5956 ■営業時間 9:00~18:00

Eメール : d-mirai@oboe.ocn.ne.jp

- 取引態様 : 媒介
- 手数料 : 3%+6万円+消費税
- 担当 :

図面と現況が異なる場合は現況を優先させていただきます

ホームページ <https://www.d-mirai.co.jp/>

2号棟

■土地面積: 232.24m² (70.25坪)
 ■建物面積: 86.95m² (26.30坪)
 ■建築確認番号: 第23UD11W建01156号 令和5年6月1日
 ■接道幅員: 南側5.3m公道

平屋建て

販売価格 エアコン1台付き!

3LDK

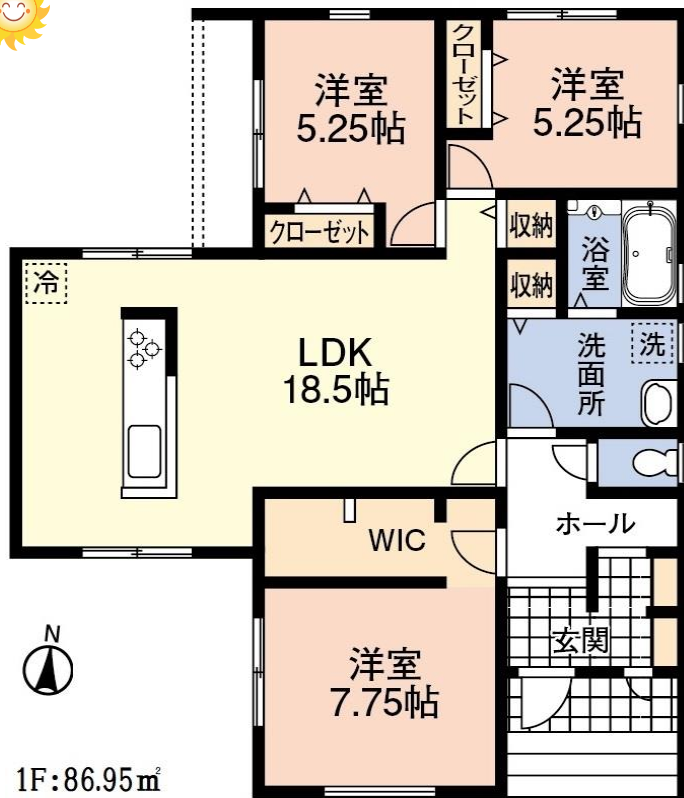
2,290万円(税込)



2号棟 外観



LDK18.5帖



3号棟

■土地面積: 232.75m² (70.40坪)
 ■建物面積: 110.13m² (33.31坪)
 ■建築確認番号: 第23UD11W建01157号 令和5年6月1日
 ■接道幅員: 南側5.3m公道

2階建て

4LDK

ご成約済



4号棟

■土地面積: 232.44m² (70.31坪)
 ■建物面積: 109.30m² (33.06坪)
 ■建築確認番号: 第23UD11W建01158号 令和5年6月1日
 ■接道幅員: 南側5.3m公道

2階建て

販売価格

エアコン1台付き!

3LDK

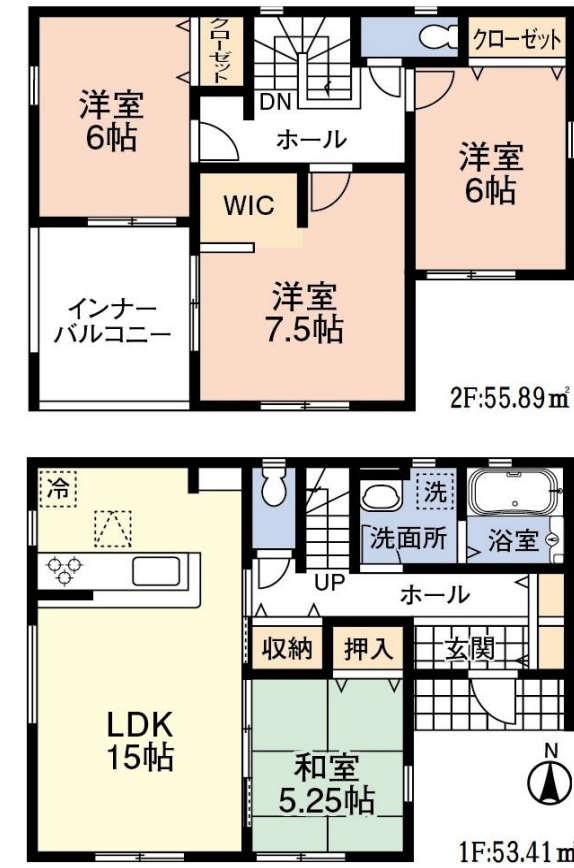
1,890万円(税込)



4号棟 外観



LDK15帖



■(公社)全日本不動産協会会員 ■(公社)不動産保証協会会員



■所在地 〒290-0073 市原市国分寺台中央7丁目1-4

☎0436-63-5955

■FAX 0436-63-5956 ■営業時間 9:00~18:00

E-メール : d-mirai@oboe.ocn.ne.jp

■取引態様 : 媒介
 ■手数料 : 3%+6万円+消費税
 ■担当 :

図面と現況が異なる場合は現況を優先させていただきます

ホームページ <https://www.d-mirai.co.jp/>

■千葉県知事 (3) 第16226号