

新築分譲住宅



君津市
中富
23-1期
全3棟

交通 ACCESS

JR内房線

【君津】駅

約1.6km・徒歩20分
特急・快速始発駅
東京駅まで特急電車
【さざなみ号】で65分
東京駅まで高速バス75分

標準付帯

住宅性能表示

W取得
(設計+建設)

耐震等級3

★★★★

最高等級

(地震保険優遇)

新築分譲住宅「リナーヂュ」

時間を越えて、受け継がれていく住まいを。
LIGNAGE (リナーヂュ) は、アイディホームの住宅ブランド。
フランス語で「血統」を意味するこの名前は、
「良質な住宅を提供し続ける」という私たちの企業ポリシーを
正統に受け継ぐ住まいであることを表しています。



> BLOCK LINE 区割り



駐車場2台〜! (車種によります)

> ACCESS MAP | 現場案内図



カーナビ住所: 中富387-2

> LIFE INFORMATION | 周辺環境

大野原公園	800m
セブンイレブン 君津真元店	900m
ツルハドラッグ 中野店	1,500m
マクドナルド	1,600m
イオンタウン君津	2,000m
君津市役所	2,100m
真本小学校	2,100m
君津中学校	2,900m

住宅性能表示制度 5分野7項目において 最高等級を取得

耐震等級3 構造の安定 構造躯体の損傷防止	耐震等級3 構造の安定 構造躯体の損傷防止	耐震等級2 構造の安定 構造躯体の損傷防止 及び損傷防止	省エネルギー 省エネルギー 省エネルギー 省エネルギー	省エネルギー 省エネルギー 省エネルギー 省エネルギー	省エネルギー 省エネルギー 省エネルギー 省エネルギー
-----------------------------	-----------------------------	---------------------------------------	--------------------------------------	--------------------------------------	--------------------------------------

【販売価格】

2,280万円(税込)〜

現金金融機関(千葉銀行)優遇金利0.625%
頭金なし、お借入額 2,280万円 35年返済の場合
(融資限度額1億円)
月々 60,453円〜♪
※諸費用別途(諸費用も含めてローンが組めます)

確かな安心は、確かな地盤から。

★★★★★
地盤品質 20年保証

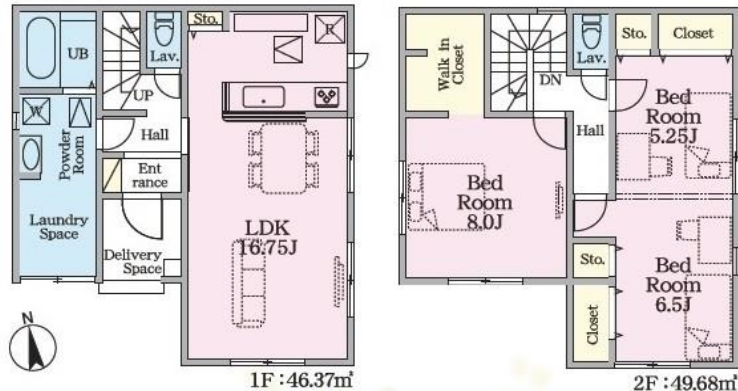
陽当り良好!

家賃並みのお支払いでマイホームが買えます!

2号棟 3LDK

土地面積: 213.03m² (64.44坪)
建物面積: 96.05m² (29.05坪)

建築確認番号: 第23UD11W建03444号 令和5年9月7日



> OUTLINE | 物件概要

■所在地/君津市中富字居下387番2地■建物構造/在来工法2階建■土地権利/所有権■地目/宅地■都市計画/市街化調整区域■用途地域/無指定■建ぺい率/50%■容積率/100%■高度地区/無し■防火地域/22条区域■完成日/2024年1月 ■引渡日/2024年1月 ■接道/東側6.0m公道・南側6.0m公道■設備/公営水道・浄化槽・個別プロパン・東京電力■備考/※網戸・カーテン・照明・TVアンテナ等はオプションとなります。※図面と現況が異なる場合は現況を優先させていただきます。※施工上の都合により設計仕様などに変更が生じる場合があります。※工事中の場合には安全の為ヘルメットの着用をお願いします。又、内覧の際はスリッパに履き替えて下さるようお願いいたします。※間取り内の家具等のレイアウトはイメージ図です。※記載事項に誤りがある可能性があるため、各仲介業者様で調査のうえ、広告掲載及びご案内等してください。尚、当社では一切責任を負いません。



耐震等級3 (最高等級)

地盤20年保証

EQUIPMENT | 充実の設備 //

TVモニター インターホン 専用収納スペース付	エアコン LDK・キッチンにも設置し 冷暖房に対応	洗面化粧台 洗面・鏡・収納 洗面・鏡・収納	浴室 ペーパー タオル	オープン キッチン キッチン	収納 収納 収納
-------------------------------	---------------------------------	-----------------------------	-------------------	----------------------	----------------

■(公社)全日本不動産協会会員 ■(公社)不動産保証協会



■所在地 市原市国分寺台中央7丁目1-4

☎0436-63-5955

■FAX 0436-63-5956 ■営業時間 9:00~18:00

E-メール : info@d-mirai.co.jp / d-mirai@oboe.ocn.ne.jp

■取引態様 : 媒介
■手数料 : 3%+6万円+消費税(分かれ)
■担当 : うがわ 070-6969-5935

※図面と現況が異なる場合は現況を優先させていただきます

ホームページ <https://www.d-mirai.net/>

■千葉県知事 (3) 第16226号