

# 未公開物件

|     |    |    |      |
|-----|----|----|------|
| 担当者 | 社長 | 日付 | 7/13 |
|-----|----|----|------|

|          |   |
|----------|---|
| 物件種別     | 新築戸建・中古戸建・土地・条件付土地・MS・一棟売                         |
| 住所(市区町村) | 杉並区・中野区・世田谷区・練馬区・豊島区・新宿区<br>三鷹市・武蔵野市・西東京市・その他( )  |
| 住所2      | 和泉 4-18-29  |
| 沿線       | 中央線・井の頭線・西武新宿線・西武池袋線・丸の内線<br>京王線・小田急線・大江戸線・その他( ) |
| 最寄駅(徒歩分) | 方南町 7分 永福町 15分                                    |
| 価格(万円)   | 〒 4880 万円   |
| 区画数      | 1   |
| 売主(担当)   | 平成企画エステート   |

備考(注意事項、専任…etc)

8/8 決済予定

ハザドマップ外水236"履歴あり!

8/8 決済済

方南町7分

表主: 平成企画エリート.

4,880万円.

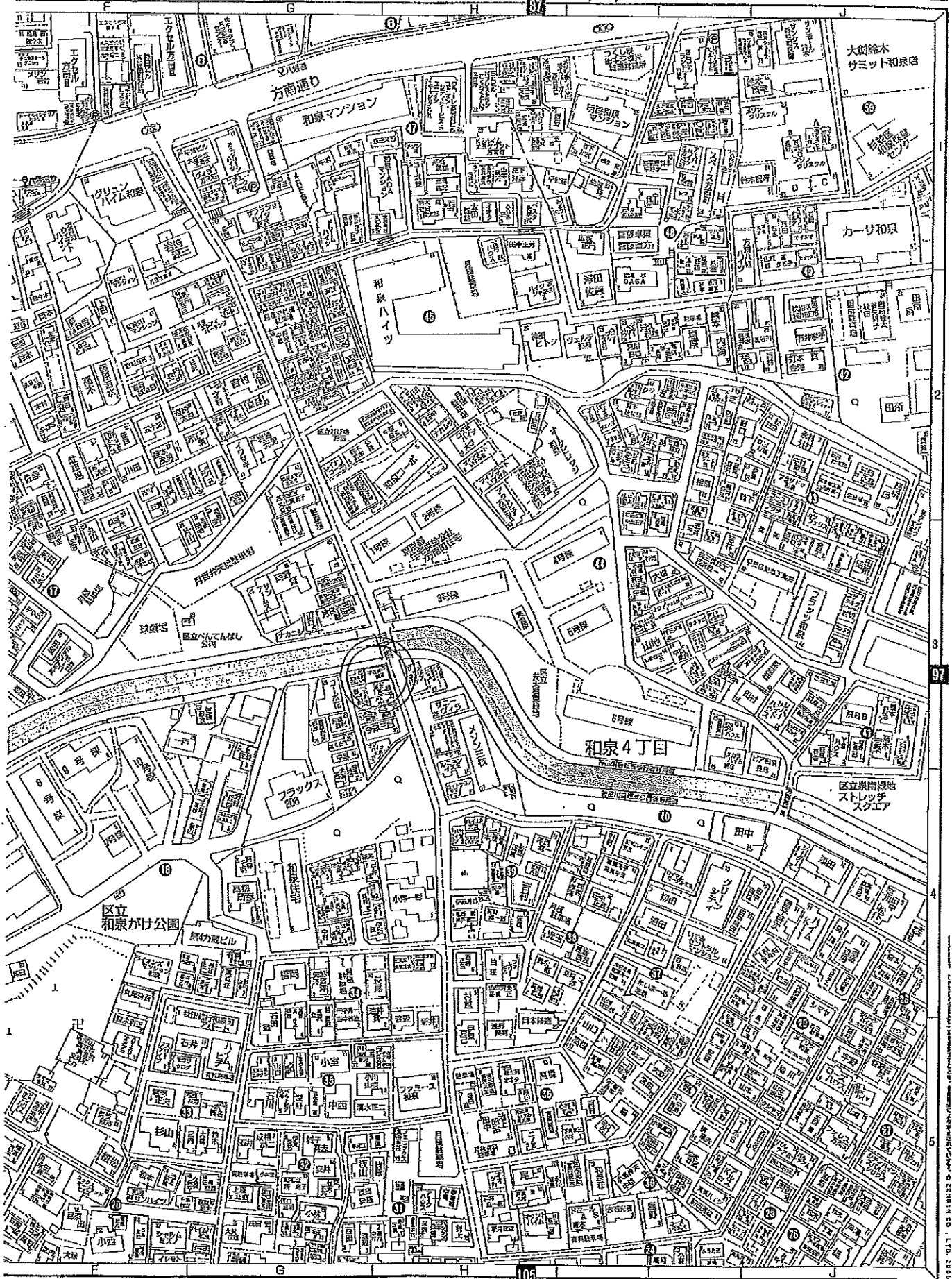
永福町15分

高基礎: 東道路に創設.

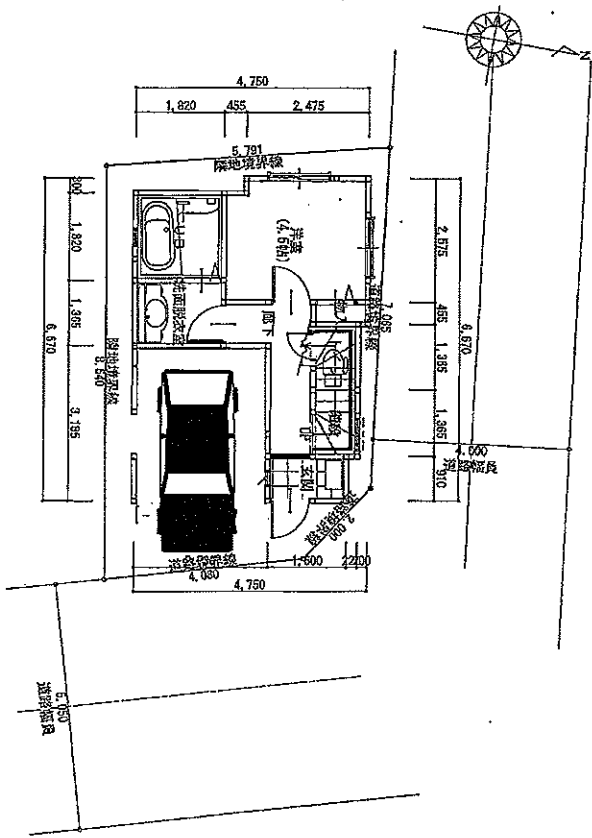
杉並区和泉4丁目18-29

1/4 お知らせ板.  
建翔: 建物.

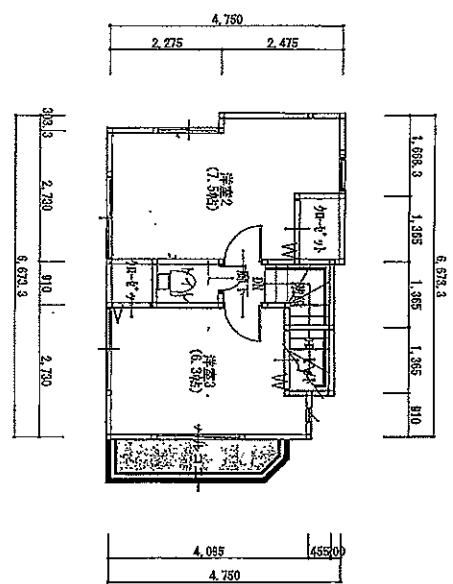
|     |     |     |
|-----|-----|-----|
| 86  | 87  | 88  |
| 95  | 96  | 97  |
| 104 | 105 | 106 |



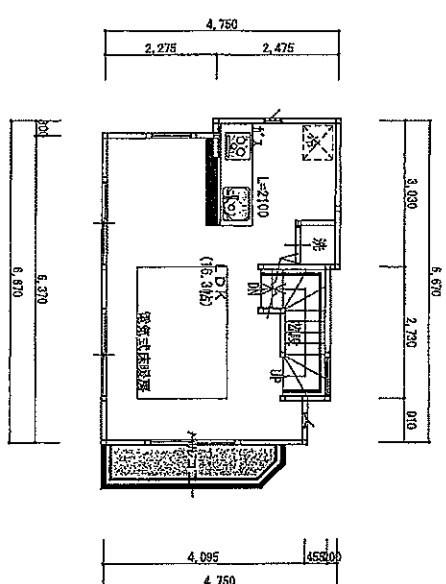
8=1:2000  
0 10 20 30 40 50 100



1階 平面図 S:1/100



2階 平面図 S:1/100



3階 平面図 S:1/100

|                               |                                   |  |  |      |      |      |                        |       |
|-------------------------------|-----------------------------------|--|--|------|------|------|------------------------|-------|
| 工事名<br>(仮) 3 和泉 4 丁目 住宅 新築 工事 | (株) 建翔                            |  |  | 管理 者 | 設計 者 | 担当 者 | 図面 名                   | 図面 NO |
| 備考                            | 東京都府中市白糸台 1-1 B-3 棟新築 B301        |  |  | 日付   | 日付   | 日付   | 1階 平面図, 2階 平面図, 3階 平面図 | 1     |
|                               | TEL 042-388-0981 FAX 042-388-0842 |  |  |      |      |      | 縮尺 1/100               |       |